

Operationele eenheden van de Civiele Bescherming



Catalogus van de

interventiemodules

van de Civiele Bescherming

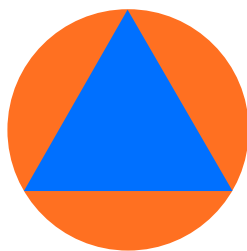
2024

Inhoud

De Civiele Bescherming	5
Contactgegevens operationele eenheden	5
De catalogus van de interventiemodules	6
Hoe deze catalogus gebruiken?	7

Interventiemodules

Bestrijding van brand en ontploffing en hun gevolgen	8
Bestrijding van vervuiling en van het vrijkomen van gevaarlijke stoffen (CBRN)	23
Redding van en bijstand aan personen in bedreigende omstandigheden en bescherming van hun goederen.....	40
Logistieke ondersteuning en ondersteuning bij crisisbeheer	62
Technische ondersteuning op vraag van de politie of de gerechtelijke autoriteiten	73
Internationale hulpverlening	86





► De Civiele Bescherming

De Civiele Bescherming komt tussen bij diverse incidenten en rampen. Ze biedt versterking aan hulpdiensten met zwaar en gespecialiseerd materieel. De Civiele Bescherming telt zowel beroepsleden als vrijwilligers die 24 uur op 24, 365 dagen per jaar beschikbaar zijn. Zij werken vanuit 2 operationele eenheden, die in Brasschaat en Crisnée gelegen zijn.

Lokale en federale autoriteiten kunnen een beroep op hen doen door de wachtofficier te contacteren van de eenheid die geografisch bevoegd is.

Haar opdrachten zijn ter versterking van de eerste lijn en het uitvoeren van taken die meer gespecialiseerde technieken vereisen. Ze beschikt hiervoor over een uitgebreide capaciteit aan interventiemiddelen.

Men kan een beroep doen op de eenheden van de Civiele Bescherming,

- ofwel automatisch via de 112,
- ofwel bij het afkondigen van een nood- en interventieplan,
- of volgens een bijzondere conventie,
- of op aanvraag.

Deze middelen kunnen ook preventief worden aangevraagd.

Contactgegevens van de operationele eenheden

Operationele eenheid van Crisnée

Rue Vincent Bonnechère 30, 4367 Crisnée

Nummer centrale: 04/257.66.00

Mail: ops.pc.scv-pcb@ibz.be

Operationele eenheid van Brasschaat

Miksebeekstraat 153, 2930 Brasschaat

Nummer centrale: 03/653.24.22

Mail: ops.cb.scv-pcb@ibz.be

► De catalogus van de interventiemodules

Deze catalogus heeft als doel een coherent en globaal overzicht te bieden van de interventiecapaciteiten van de operationele eenheden van de Civiele Bescherming.

Hij geeft de bestaande situatie weer op de datum van publicatie. De laatste versie van de catalogus van de interventiemodules kan eveneens geraadpleegd worden op de website www.civieleveiligheid.be.

De indeling van de modules is gebaseerd op het takenpakket zoals omschreven in het KB van 10 juni 2014 (gewijzigd op 20 september 2017).

De beschikbaarheid van de modules is uiteraard afhankelijk van externe factoren. Het kan gebeuren dat bepaalde modules niet beschikbaar zijn door:

- het in onderhoud / herstelling zijn van bepaald materieel
- het op interventie zijn van bepaald materieel zowel in binnen- als buitenland.

Er dient eveneens rekening mee te worden gehouden dat niet al het materieel werd opgenomen in deze catalogus maar men zich vooral op het gespecialiseerde materieel heeft gericht.

► Hoe deze catalogus gebruiken?

Titel

De interventiemodule of de opdracht gebaseerd op het KB van 10 juni 2014 (gewijzigd door KB van 20 september 2017) en eventuele internationale normen die van toepassing zijn.

Ontplooiing

De samenstelling van de module en de opstelling ter plaatse. Dit omvat onder andere een opsomming van het gespecialiseerde materieel en voertuigen.

Indien er eventuele beperkingen zijn, worden deze hier ook beschreven. De beperkingen beschrijven de voorwaarden voor een optimale opstelling (bijv. manoeuvreerruimte, inzet van andere diensten)

Omschrijving van de module

► Zware bluswerken 1: bluskanon met capaciteit van meer dan 20.000 Liter per minuut ("superkanon")

Omschrijving van de module:

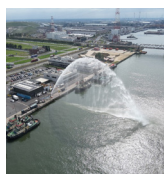
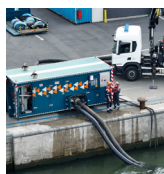
Het uitvoeren van zwaar bluswerk met behulp van een bluskanon met een debiet van meer dan 20.000 liter per minuut. Maximale worplengte tot 150 m.

Opmerking:

Dit type installatie kan alleen in werking gesteld worden voor langdurige werken en in bijzondere omstandigheden. Deze installatie kan zowel met water gebruikt worden als met blusschuim.

Huidige locatie:

Brasschaat	X
Crisnée	/



Ontplooiing:

Opstellen van een voedingslijn.

Beperkingen:

- Genoeg watervolume (groot debiet: rivier of meer, ...).
- Manoeuvreerzone breed genoeg voor de container (7 x 25 m).
- Harde en stabiele ondergrond.
- Maximale afstand tussen container en water: 25 m.
- Maximale opvoerhoogte: 15 m.

Voertuigen:

- 4 voertuigen:
- 1 container hydraulische pomp.
 - 1 container met hulpstukken of logistieke wagen.
 - 2 containers slangenwagen of vrachtwagen en verschillende stukken voor de opstelling.
 - Bluskanon 24.000 l/min.

14

15

Huidige locatie

Hier wordt vermeld waar de module beschikbaar is.

► Interventiemodules

Bestrijding van brand en ontploffing en hun gevolgen **11**

- Bluswater :watertransport over een lange afstand via slangen vanuit een waterpunt
- Zware bluswerken 1: bluskanon met capaciteit van meer dan 20.000 Liter per minuut ("superkanon")
- Zware bluswerken 2: zwaar bluswerk met vernevelde waterstraal vanuit de turbojet
- Bosbranden: organisatie en leveren van logistieke steun aan de luchtsteun (bambi bucket)
- Voorraad blusschuim voor tankbrandbestrijding

Bestrijding van vervuiling en van het vrijkomen van gevaarlijke stoffen CBRN **23**

- Detectie 1: meettoestellen en staalname
- Detectie 2: meetportieken
- Detectie 3: mobiel labo
- Bronbestrijding 1: overheveling
- Bronbestrijding 2: transport
- Decontaminatie 1: intervenanten
- Decontaminatie 2: massadecontaminatie
- Decontaminatie 3: voertuigen en voorwerpen

Redding van en bijstand aan personen in bedreigende omstandigheden en bescherming van hun goederen **40**

- Pompen 1 : slijkpompen
- Pompen 2 : pompen hoog debiet/lage druk (max 3 bar)
- Pompen 3 : pompen hoge druk (min 10 bar)
- Afdamming
- Pollutiebestrijding 1: vervuiling of hindernis op de openbare weg waarbij de vrije doorgang verhinderd wordt
- Pollutiebestrijding 2: zeehavens en waterlopen
- Tussenkost in ondergronds milieu (SPELEO)
- Redder-Berger (USAR Medium)
- Redder-Berger (USAR Heavy)
- Redding bij overlopen van waterlopen (FRUB)
- Zware en gespecialiseerde ontzetting

Logistieke ondersteuning en ondersteuning bij crisisbeheer **62**

- Coördinatie – CP-OPS
- Coördinatie – transmissie
- Watervoorziening
- Ademlucht
- Verlichting
- Elektriciteit
- Transport

Technische ondersteuning op vraag van de politie of de gerechtelijke autoriteiten **73**

- Ondersteuning DVI
- Opsporing van vermiste personen in natuurlijk milieu (1)
- Opsporing van vermiste personen in natuurlijk milieu (2)
- Opsporing van vermiste personen of objecten onder water
- Beveiliging en transport van verdachte pakketten
- CRU (Clan Lab Response Unit): ontmanteling drugslab/cannabisplanten – dumpings

Internationale hulpverlening **86**



Bestrijding van brand en ontploffing en hun gevolgen

Modules ter versterking van de brandweerkorpsen en hulpverleningszones bij grote branden.

Bluswater : watertransport over een lange afstand via slangen vanuit een waterpunt ..	12
Zware bluswerken 1 : bluskanon met capaciteit van meer dan 20.000 liter per minuut ("superkanon") ..	14
Zware bluswerken 2 : zwaar bluswerk met vernevelde waterstraal vanuit de Turbojet .	16
Bosbranden : organisatie en leveren van logistieke steun aan de luchtsteun (Bambi bucket) ..	18
Voorraad blusschuim voor tankbrandbestrijding ..	20

► Bluswater : watertransport over een lange afstand via slangen vanuit een waterpunt

Omschrijving van de module:

Waterbevoorrading over meer dan 2.500 meter en/of meer dan 10.000 liter per minuut.

Huidige locatie:

Brasschaat	X ¹
Crisnée	X

Ontplooiing:

Plaatsing van een container op de grond vlakbij een waterpunt. Opstelling van een hoofdvoedingslijn (150/200).

Indien nodig, opstelling van stuwpompen (topografie van het terrein).



Motorpomp 10.000 l/min – 10 bar



¹ X : geeft aan dat dit beschikbaar is in de operationele eenheid

Beperkingen:

- Genoeg watervolume (groot debiet: rivier of meer, ...).
- Manoeuvreeerzone breed genoeg voor de container (7 x 25 m).
- Harde en stabiele ondergrond.
- Maximale hellingsgraad 15°.

Noodzakelijke info:

- Maximale afstand tussen container en water.
- Maximale hoogte van het water.
- Afstand tussen waterpunt en de bevoorradingsplaats

Voertuigen:

Basis: 2 voertuigen.

Container slangenwagen of vrachtwagen (slangen 150 mm of 200 mm) en verschillende stukken voor de opstelling.

► Zware bluswerken 1: bluskanon met capaciteit van meer dan 20.000 Liter per minuut (“superkanon”)

Omschrijving van de module:

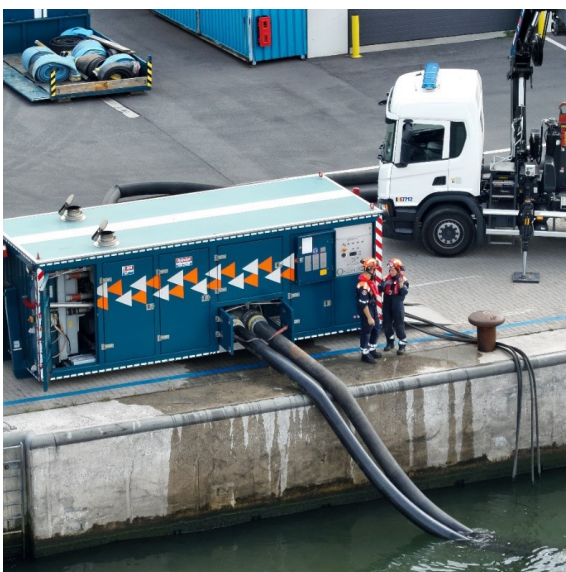
Het uitvoeren van zwaar bluswerk met behulp van een bluskanon met een debiet van meer dan 20.000 liter per minuut.
Maximale worplengte tot 150 m.

Opmerking:

Dit type installatie kan alleen in werking gesteld worden voor langdurige werken en in bijzondere omstandigheden.
Deze installatie kan zowel met water gebruikt worden als met blusschuim.

Huidige locatie:

Brasschaat	X
Crisnée	/



Ontplooiing:

Opstellen van een voedingslijn.

Beperkingen:

- Genoeg watervolume (groot debiet: rivier of meer, ...).
- Manoeuvrerzone breed genoeg voor de container (7 x 25 m).
- Harde en stabiele ondergrond.
- Maximale afstand tussen container en water: 25 m.
- Maximale opvoerhoogte: 15 m.

Voertuigen:

4 voertuigen:

- 1 container hydraulische pomp.
- 1 container met hulpstukken of logistieke wagen.
- 2 containers slangenwagen of vrachtwagen en verschillende stukken voor de opstelling.
- Bluskanon 24.000 l/min.



► **Zware bluswerken 2: zwaar bluswerk met vernevelde waterstraal vanuit de turbojet**

Omschrijving van de module:

Verneveling van water 8.000 l/min, over een gemiddelde afstand van 100 m.

Huidige locatie: ²

Brasschaat	/
Crisnée	/

Ontplooiing:

Beperkingen:

Voor de bevoorrading aan het waterpunt:

- Genoeg watervolume (groot debiet: rivier of meer, ...).
- Manoeuvrerzone breed genoeg (7 X 25m).
- Harde en stabiele ondergrond.
- Maximale helling van 15°.

Voor de positionering van de Turbojet:

- Manoeuvrerzone.
- Stabiele en harde ondergrond.

² De Turbojet bevindt zich niet in de operationele eenheden maar dient te worden opgevraagd via de Civiele Bescherming

Noodzakelijke Info:

- Opvoerhoogte.
- Maximale afstand tussen de container en het waterpunt.
- Afstand tussen de container en de Turbojet.

Voertuigen:

- 1 motorpomp (10.000 l/min - 10 bar).
- 1 slangen container HRU.
- 1 vrachtwagen voor transport van kerosine
- Container generator met dompelpompen 12.000 l/min.



► **Bosbranden: organisatie en leveren van logistieke steun aan de luchtsteun: bambi bucket**

Omschrijving van de module:

Het leveren van een waterreservoir van 22 000 liter water aan DAFA (helikopter federale politie) om het opscheppen door middel van de bambi bucket (600 à 800 liter) mogelijk te maken.

Huidige locatie:

Brasschaat	X
Crisnée	X

Ontplooiing:

Het waterreservoir op de grond leggen (7mx7m) met een uitsluitingszone van 20mx20m.

Vullen met behulp van een tankwagen (slangen van 70 of van bovenaf).

Indien mogelijk, rechtstreeks vullen via een brandkraan tijdens werkzaamheden.

Beperkingen:

Helikopter

- Naderings- en uitvlieggebied (neus naar de wind) van het dok vrij voor +/-150m.
- Landingsplaats 15m x 15m op harde ondergrond: weiland, asfalt, beton - geen stenen en uit de buurt van gebouwen met, indien mogelijk, een naderings- en uitvlieggebied (neus naar de wind) van 150m.

Voertuig

- Relatief korte toegang voor vrachtwagens voor watervoorziening (maximaal 200 m)
- Stabiele, harde grond.
- Maximale helling 15°.

Noodzakelijke Info:

- Plaats waar het waterreservoir wordt geïnstalleerd (bij voorkeur op een hoog punt)
- Locatie van de vulpoort/-poort.

Voertuigen:

Transportwagen + blusmodule vrachtwagen(s)-tankwagen(s): 8.000 tot 14.000 liter.



► Voorraad blusschuim voor tankbrandbestrijding

Omschrijving van de module:

Bevoorrading van (AFFF) blusschuim tot 60.000 liter door middel van tankopleggers en/of containers.

Huidige locatie:

Brasschaat	X³
Crisnée	X

³In Brasschaat beschikt men over 2 opleggers met elk 22.000 liter blusschuim, in Crisnée gaat het over 2 containers met elk 8.000 liter blusschuim.

Ontplooiing:

Tankopleggers van 22.000 liter
Containers van 8.000 liter

Voertuigen:

Tankwagen



Oplegger (22.000 liter)



Container (8.000 liter)



Bestrijding van vervuiling en van het vrijkomen van gevaarlijke stoffen (CBRN)

Modules inzetbaar bij industriële, weg- of andere ongevallen met chemische, biologische, radiologische of nucleaire gevaarlijke stoffen.

Detectie 1: meettoestellen en staalname	24
Detectie 2: meetportieken	28
Detectie 3: mobiel labo	30
Bronbestrijding 1: overheveling	32
Bronbestrijding 2: transport	34
Decontaminatie 1: intervenanten	35
Decontaminatie 2: massadecontaminatie	36
Decontaminatie 3: voertuigen en voorwerpen	38

► Detectie 1 : meettoestellen en staalname

Omschrijving van de module:

Het betreft een module die dient voor de detectie, de identificatie en het meten bij CBRN interventies.

- **Chemisch:**

Detectie van gas in de lucht.

Detectie en identificatie van vaste stoffen en vloeistoffen

- **Radiologisch en nucleair:**

Detectie en meting van de stralingen.

Detectie van de besmetting van oppervlakten.

Huidige locatie:

Brasschaat	X
Crisnée	X

Ontplooiing:

Gespecialiseerd materiaal:

- **Chemische metingen**



FT-IR spectrometer (Bruker Alpha II)



Raman spectrometer (Rigaku Progeny ResQ)



XAM 7000 en 8000, Rae Multirae en Arearae



PID-meters met 10,6 en 11,7 eV lamp
(Rae Minirae3000 en Rae Multirae)



67 verschillende meetbuisjes en simultaantests



Universele detector voor oorlogsgassen
(Proengin AP4C)



Multi gasdetector met zuurstof en explosiesensoren
en diverse meetcellen (Dräger)



Lange afstand gasdetectie Brucker SIGIS 2'



Ontplooiing:

Gespecialiseerd materiaal:

- *Nucleaire metingen*



Interventievoorraad aan persoonlijke dosimeters



Besmettings- en dosistempometer (α , β + γ)
(Thermo FH 40 G, Mirion Colibri)

Voertuigen:

- *meetwagens*



► Detectie 2: meetportieken

Omschrijving van de module:

Het detecteren en meten van radiologische besmetting op personen en/of voertuigen door middel van meetportieken.

Karakteristieken meetportiek:

- Snelle meting op radioactieve besmetting van personen en/of voertuigen.
- Snelle uitlezing en bewaren meetgegevens via meetcomputer.

Radiologisch en nucleair:

- Detectie en meting van de straling.
- Detectie van de besmetting van oppervlakten.

Huidige locatie:

Brasschaat	X
Crisnée	X

Ontplooiing:

Gespecialiseerd materiaal:



Mirion HDS 101



Mirion Mini Sentry



Impromat Portia

► Detectie 3: mobiel labo

Omschrijving van de module:

Een volledig ingericht laboratorium dat mobiel is en hierdoor overal inzetbaar en waarin staalnames en uitgebreide analyses kunnen gebeuren.

Huidige locatie:

Brasschaat	/
Crisnée	X

Ontplooiing:

Voertuigen

Mobiel labo

BEPERKINGEN

De helling voor het mobiele labo moet 1 tot 2% zijn.

De oppervlakte die nodig is voor een volledig ontplooiing is 30m/15m.





Gespecialiseerd materiaal:

Het mobiel labo is opgedeeld in verschillende zones waarbij een zone waar de stalen binnenkomen. Dit is ingericht als een volledig uitgerust laboratorium met onder andere een ruimte waar stalen onder stikstofdruk kunnen geanalyseerd worden.

Verder beschikt het mobiel labo over verschillende meetinstrumenten die het mogelijk maken om deze analyses uit te voeren op zowel vaste stoffen, gasen als vloeistoffen.

Tenslotte is er nog een zone waar alle resultaten bijeenkomen die voortvloeien uit de uitgevoerde analyses. Hier bevinden er zich eveneens de communicatiemiddelen. Deze zone kan als vergaderruimte worden gebruikt.

Tenslotte is er een zone die voorziet in het logistiek materiaal dat nodig is voor het opstellen van het mobiel labo.



► Bronbestrijding 1: overheveling

Omschrijving van de module:

Het veilig stellen van de site, afdichting, absorptie en afbakening bij lekkage van een chemisch product en overpompen van chemicaliën met chemisch resistente vonkvrije pompen.

Huidige locatie:

Brasschaat	X
Crisnée	X

Ontplooiing:

Het gaat hier in het bijzonder over :

- Het overpompen van chemicaliën
- Lekafdichting
- Gaspakinterventies
- Dumpings

Opmerking:

De ontmanteling van druglabo's en dumpingen wordt omschreven in deel 'Technische ondersteuning op vraag van de politie of gerechtelijke autoriteiten'

Gespecialiseerd materiaal:



Peristaltische pomp (Elro)



Membraampomp (DEPA)

► Bronbestrijding 2: transport

Omschrijving van de module:

Het overhevelen van chemische producten en het transporteren voor verwerking.

Huidige locatie:

Brasschaat	X
Crisnée	X

Ontplooiing:

Verschillende recipiënten:

- Transportcontainers en laadvlakken

Opmerking:

In deel 'Technische ondersteuning op vraag van de politie of gerechtelijke autoriteiten' wordt het transport van verdachte pakketten omschreven.



Vacuumtankwagen ADR gekeurd.

► Deconta 1: intervenanten

Omschrijving van de module:

Het betreft een module die dient voor de decontaminatie van intervenanten of betrokkenen (mobiele en minder mobiele personen) die door een chemisch, radiologisch of biologisch product besmet zijn bij een industrieel, verkeers-, spoorweg-, rivier-, lucht- of natuurlijk ongeval of een terroristische aanslag

Huidige locatie:

Brasschaat	X
Crisnée	X

Ontplooiing:

Opzetten van een decontaminatiecel.

Voertuigen

Container decontaminatie.

Gespecialiseerd materiaal.



► Deconta 2: massadecontaminatie

Omschrijving van de module:

Het betreft een module die dient voor de decontaminatie van een groot aantal personen of betrokkenen (mobiele en minder mobiele personen) die door een radiologisch product besmet zijn bij een industrieel, verkeers-, spoorweg-, rivier-, lucht- of natuurlijk ongeval of een terroristische aanslag.

Huidige locatie:

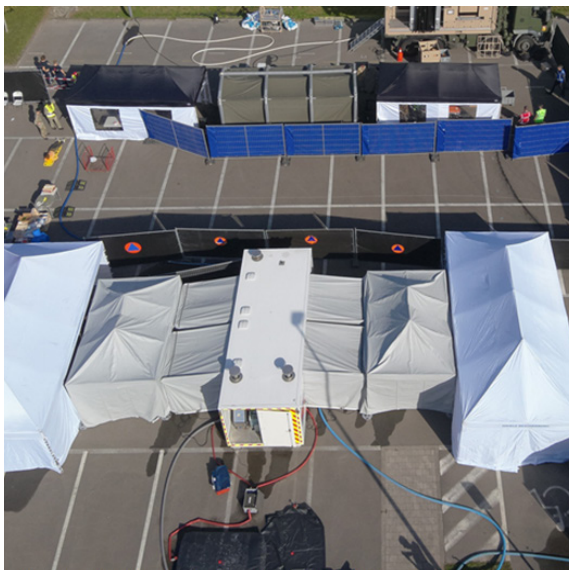
Brasschaat	X
Crisnée	X



GEMCO installatie

Ontplooiing:

Gespecialiseerd materiaal /voertuigen



► Deconta 3: voertuigen en voorwerpen

Omschrijving van de module:

Het betreft een module die dient voor de decontaminatie van voertuigen en voorwerpen die door een chemisch, radiologisch of biologisch product besmet zijn bij een industrieel, verkeers-, spoorweg-, rivier-, lucht- of natuurlijk ongeval of een terroristische aanslag.

Huidige locatie:

Brasschaat	X
Crisnée	X

Ontplooiing:

Opzetten van een decontaminatiecel.

Gespecialiseerd materiaal:

- Hoge druk en stoomreinigingssysteem
- Opvangbad



Cristanini



Redding van en bijstand aan personen in bedreigende omstandigheden en bescherming van hun goederen

Modules ter ondersteuning tijdens interventies in gevaarlijke omgevingen of situaties. Ze zijn inzetbaar wanneer de middelen in de zones ontoereikend zijn.

Pompen 1: slijkpompen	41
Pompen 2: pompen hoog debiet/lage druk (max 3 bar).....	42
Pompen 3: pompen hoge druk (min 10 bar)	44
Afdamming	45
Pollutiebestrijding 1: vervuiling of hindernis op de openbare weg waarbij de vrije doorgang verhinderd wordt	47
Pollutiebestrijding 2: zeehavens en waterlopen	49
Tussenkomst in ondergronds milieu (speleo)	51
Redder-berger (USAR medium)	53
Redder-berger (USAR heavy)	55
Redding bij overlopen van waterlopen (FRUB)	57
Zware en gespecialiseerde ontzetting	59

► Pompen 1: slijkpompen

Omschrijving van de module:

Het pompen van sterk vervuild water of slijk.

Huidige locatie:

Brasschaat	X
Crisnée	X

Ontplooiing:

Beperkingen:

- Voldoende manoeuvreerzone afhankelijk van type pomp.
- De zuighoogte is beperkt afhankelijk van de dikte van de vloeistof.
- Maximale opvoerhoogte: 6,5 meter.

Gespecialiseerd materiaal:

Er zijn diverse slijkpompen beschikbaar afhankelijk van de situatie.



Voertuigen:

Container en/of aanhangwagen met slijkpomp.

► **Pompen 2: pompen hoog debiet / lage druk (max. 3 bar)**

Omschrijving van de module:

Het pompen van vervuild water met elektropompen met een nominale capaciteit van maximaal 66.000 l/ minuut.

Huidige locatie:

Brasschaat	X
Crisnée	X

Ontplooiing:

Gespecialiseerd materiaal:

Verschillende types:

- Type alternatorunit : 24.000 liter/minuut



- Type hydraulisch aangedreven pomp: 50.000 liter/ minuut (FLOOD module)
(opmerking: enkel te gebruiken bij niet te vervuild water)



- Type Goliath: maximum 66.000 liter/ minuut



► Pompen 3: pompen hoge druk (min 10 bar)

Omschrijving van de module:

Het pompen van licht vervuild water met motorpomp van 10.000 liter/minuut bij 10 bar druk.

Huidige locatie:

Brasschaat	X
Crisnée	X

Ontplooiing:

Gespecialiseerd materiaal:

Type motorpomp



► Afdamming:

Omschrijving van de module:

Het afdichten en versterken van dijken tijdens overstromingen en plaatsen van artificiële dijken, met behulp van zandzakken en/of big bags.

Huidige locatie:

Brasschaat	X
Crisnée	X

Ontplooiing:

Zandzakken

Aanvulling:

- Vulmachine kunnen verplaatst worden naar overdekte locatie dichtbij incident.

Voertuigen:

- Transportcontainer voor zand en zakken
- Zandzakvulmachine
- Compacte wiellader
- Heftruck /Vorklift

Big bags

Beperkingen:

- Indien verplaatsing naar de plaats van de interventie, dient de levering van zand te worden voorzien, dicht in de buurt van de dijk
- Er dient de nodige plaats te worden voorzien om met een telescopische lader te kunnen werken.
- Toegankelijkheid oplegger

Voertuigen:

- Vrachtwagen met lege big bag en vulbak telescopische lader
- Oplegger met telescopische lader



Big bags



► **Pollutiestrijding 1 : vervuiling of hindernis op de openbare weg waarbij de vrije doorgang verhinderd wordt**

Omschrijving van de module:

Het vrijmaken van de openbare weg met behulp van genievoertuigen ingeval van grootschalig ladingverlies, vervuiling door bijvoorbeeld modder.

Vrijmaken van de openbare weg na vervuiling door koolwaterstoffen door middel van absorbenten en detergenten.

Huidige locatie:

Brasschaat	X
Crisnée	X

Beperking:

Er is een beveiliging stroomopwaarts en stroomafwaarts van het incident nodig!

Ontplooiing:

De werkomstandigheden zijn afhankelijk van het volgende criterium: plaats voor de opslag van het afval.



Veegwagen



Graafkraan

Voorwaarde

De betrokken brandweerzone moet instaan voor de nodige signalisatie op de openbare weg tijdens de werkzaamheden.

Voertuigen:

- Borstelwagen met pendelstrooier gevuld met olie-absorberende korrels en toebehoren
- Lichte en zware wielladers met diverse opzetstukken
- Heftruck
- Kniklader met diverse opzetstukken
- Minigraver en graafkraan



Unit met hoge druk en stoom



Tankwagen met sproeiwagen en detergent



Borstelwagen

► Pollutiebestrijding 2: zeehavens en waterlopen

Omschrijving van de module:

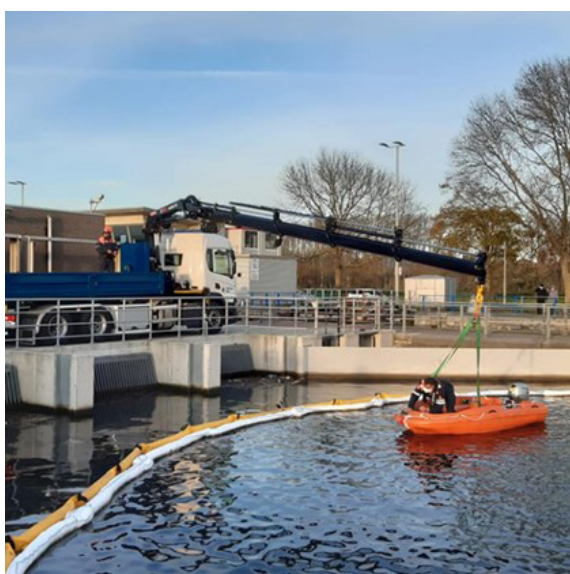
Het uitvoeren van een gespecialiseerde indamming en depollutie (neutralisatie en verwijdering) met grote omvang.

Huidige locatie:

Brasschaat	X
Crisnée	X

Ontplooiing:

- Plaatsing van drijvende oliedammen om de vervuiling in te dijken.
- Inzetten van diverse soorten skimmers en vacuumentank om de vervuiling te verwijderen
- Inzetten van dispersanten



Beperkingen:

- Toegang tot het waterpunt voor de voertuigen en de vaartuigen.

Gespecialiseerd materiaal

- Dispersanten
- Vacuumtank

Voertuigen

- Haakarmvoertuig.
- Vacuumwagen

► Tussenkost in ondergronds milieu (speleo)

Omschrijving van de module:

De activering van Speleohulp⁴ en het voorzien van de noodzakelijke logistieke steun in dit kader.

Huidige locatie:

Brasschaat	/
Crisnée	X

Ontplooiing:

Eerst wordt bovengronds informatie verzameld, in samenwerking met de politie. **Indien nodig** zal de oproepprocedure in werking worden gesteld met een eventuele versterking.

Het rendez-vous punt voor eerste afspraak wordt bepaald in functie van de sites.

- Uitsturen van een eerste ploeg met licht materiaal.
- Verkenning en beoordeling van de situatie, eerste hulp.
- Op vraag van een technisch adviseur, versturen materiaal (2 zakken) met label '1e vertrek', dat opgeslagen ligt aan de ingang speleo container, met een snel voertuig van de civiele bescherming.

⁴ Bij Koninklijk Besluit van 10 juni 2014 is het de enige instantie die bevoegd is voor dit soort interventies. De Federale Overheidsdienst Binnenlandse Zaken heeft haar officieel erkend. Daartoe heeft ze een overeenkomst gesloten met de Union Belge de Spéléologie, waarvan Spéléo Secours een van de uitlopers is. De vereniging bestaat uit actieve speleologen die gespecialiseerd zijn in dit domein.

Noodzakelijke aanvulling:

Politie.
Medische dienst.

Info:

Indien opsporing: een eerste technisch adviseur wordt ter plaatse gestuurd om de situatie te evalueren met de politie.

Wanneer redding: onmiddellijk ter plaatse sturen van de technische middelen.

Voertuigen

- Vrachtwagen speleo.
- Commandovoertuig.
- Coördinatiecontainer.



► Redder-Berger (USAR medium)

Omschrijving van de module:

Module conform USAR Medium (INSARAG 2020)⁵.

Het opsporen van personen die vermist zijn ingevolge aardverschuivingen, ontploffingen, aardbevingen, ... Het opsporen en lokaliseren van bedolven slachtoffers zonder interventie van burgerlijke genievoertuigen. Hefcapaciteit < 30 T.

Huidige locatie:

Brasschaat	X
Crisnée	X

Ontplooiing:

Werkzone van:

8 x 6 m en 5 x 5 m (vlakbij interventieterrein)

Beperkingen:

Parking voertuigen: +/- 50 x 20 m.

Manoeuvreeerzone voor het plaatsen van een container dichtbij de werkzone (*afstand 1,5 x de hoogte van het beschadigde gebouw!!*).

⁵Voor een gedetailleerde beschrijving, zie Guidelines INSARAG, www.insarag.org.

Voertuigen

- USAR voertuig

Gespecialiseerd materiaal:

- USAR container
- Stut en schoor container
- Bewegingsdetector (Leader Sentry)
- Vibrafoon en camera
- ...



► Redder-Berger (USAR heavy)

Omschrijving van de module:

Module conform USAR Heavy (INSARAG 2020).

Het opsporen van personen die vermist zijn ingevolge ontploffingen, aardverschuivingen, aardbevingen, ...

Het uitvoeren van een grondige opsporing en elektronische lokalisatie en kyno van bedolven slachtoffers, met burgerlijke genievoertuigen.

Hefcapaciteit < 30 T.

Huidige locatie:

Brasschaat	1⁶
Crisnée	

Ontplooiing:

Werkzone van:

8 x 6 m en 5 x 5 m (vlakbij interventieterrein)

Beperkingen:

- Parking voertuigen: +/- 50 x 20 m.
- Manoeuvreeerzone voor het plaatsen van een container dichtbij de werkzone (afstand 1,5 x de hoogte van het beschadigde gebouw!!).
- Toegang voor burgerlijk geniemateriaal.
- Zone voor de opstelling van een operatiebasis.

⁶ Met de middelen van de operationele eenheden Brasschaat en Crisnée samen beschikt men over 1 module HUSAR

Noodzakelijke aanvulling

Conventies met 1 coördinator kyno + 4 hondengeleiders ter beschikking.

Voertuigen:

- USAR voertuig

Gespecialiseerd materiaal:

- USAR container
- Stut en schoor container



► Redding bij overlopen van waterlopen (FRUB)

Omschrijving van de module:

FRUB staat voor Flood Rescue Using Boats. Dit team is opgeleid om mensen te redden tijdens overstromingen, uit het water, vanop daken,... . Hierbij maken ze onder andere gebruik van touwtechnieken, rafts en motorboten, waarbij het meest geschikte inzetmiddel wordt gekozen in functie van de situatie. Het team is opgeleid om te werken in snelstromend water en gedurende dag en nacht.

Huidige locatie:

Brasschaat	X
Crisnée	X

Ontplooiing:

Specifieke voertuigen

- Zodiacs
- Rafts (type rescue sled van WRS)
- Harde plastic boot (type Whaly)
- FRUB-container met materiaal



Gespecialiseerd materiaal:

- specifieke PBM's: zwemvest, droogpak, helm,..
- rescue path: creëren van een wandelweg over slib en slijk
- Sets voor touwtechnieken
- Materiaal voor nachtelijke oriëntatie: nachtkijkers, lichten,...



► Zware en gespecialiseerde ontzetting

Omschrijving van de module:

Het uitvoeren van een ontzetting bij een ongeval met een trein, tram of metro.

Het snijden/zagen van structuren.

Het uitvoeren van een ontzetting van slachtoffers.

Huidige locatie:

Brasschaat	X
Crisnée	X

Ontplooiing:

Beperkingen:

- Positionering van de container dichtbij de interventiesite.
- Het niet beschikken over transportmiddelen op rails.

Voertuigen

- USAR voertuig

Gespecialiseerd materiaal:

- USAR container





Logistieke ondersteuning en ondersteuning bij crisisbeheer

Modules in het kader van logistieke dienstverlening.

Coördinatie – CP-OPS	63
Coördinatie – transmissie	64
Watervoorziening	66
Ademlucht	67
Verlichting	68
Elektriciteit	69
Transport	71

► Coördinatie – CP- OPS

Omschrijving van de module:

Het doel van de module is:

- Het leveren van een CP-OPS (coördinatiecentrum op het terrein) bij afkondiging van een provinciale of federale fase of van een provinciaal of federaal nood- en interventieplan:
 - Mobiele structuur (container, oplegger, bus) voor administratief werk
 - WIFI voorziening en elektrische voeding (contact 220 V voor IT)
 - Het voorzien van een ruimte voor opslag gegevens (scherm,..)

Huidige locatie:

Brasschaat	X
Crisnée	X

Ontplooiing:

Voertuigen

- Bus TAST



► Coördinatie – Transmissie

Omschrijving van de module:

Het verzamelen, behandelen en overdragen van informatie aan de DIR –CP-OPS. Dit kan gebeuren door de inzet van gespecialiseerde drones, robots en mobiele camera's.

Huidige locatie:

Brasschaat	X
Crisnée	X ⁷

Ontplooiing:

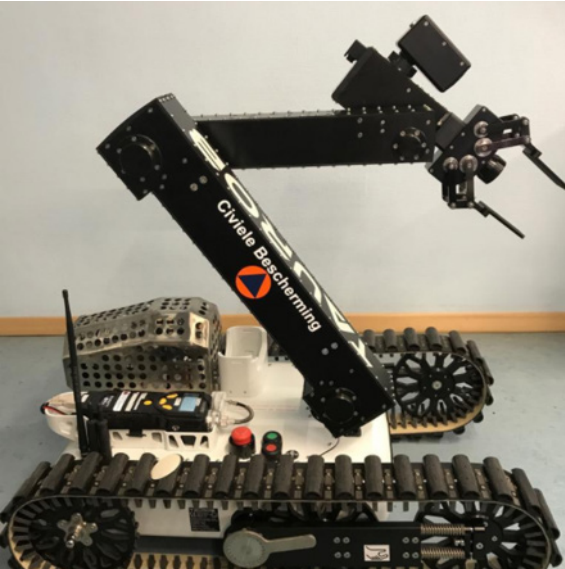
Voertuigen

- Dronevoertuig



⁷ Robots zijn enkel beschikbaar in de operationele eenheid van Brasschaat

Gespecialiseerd materiaal:



► Watervoorziening

Omschrijving van de module:

Het leveren van water aan zorginstellingen en het vullen van watertorens.
De toevoer van water onder de vorm van:

- Watertanks (1.000 – 2.000 liter)
- Tankwagens (+ 10.000 liter)
- Waterflesjes (drinkbaar)

Huidige locatie:

Brasschaat	X
Crisnée	X

Ontplooiing:

Voertuigen

- Tankwagens
- Oplegger



► Ademlucht

Omschrijving van de module:

Vullen van ademlucht op locatie

Huidige locatie:

Brasschaat	X
Crisnée	X

Ontplooiing:

Gespecialiseerd materiaal:

Container met compressor en toebehoren



► Verlichting

Omschrijving van de module:

Verlichting van een werkterrein door middel van verstralers of omgevingsverlichting.

Huidige locatie:

Brasschaat	X
Crisnée	X

Ontplooiing:

Voertuigen

- Vrachtwagen voor de verlichtingscontainer.
- Voertuig voor het trekken van de verlichtingsaanhangwagen.

Gespecialiseerd materiaal:



► Elektriciteit

Omschrijving van de module:

Het plaatsen van stroomgeneratoren en werfkasten van meer dan 100 KVA voor:

- elektriciteit binnen de interventiezone;
- gebouwen in uitzonderlijke situaties.

Huidige locatie:

Brasschaat	X
Crisnée	X

Ontplooiing:

Voertuigen

- Container met generator



Gespecialiseerd materiaal:

- Generatoren vanaf 100 KVA

Beperking

Bij de elektriciteitsvoorziening van een gebouw is het noodzakelijk dat er iemand aanwezig is van de technische dienst van dit gebouw bij het aansluiten van de generator op de vaste installatie.

► Transport

Omschrijving van de module:

Het transport van divers materiaal (medisch, PBM,...) of het verwijderen van afval.

Huidige locatie:

Brasschaat	X
Crisnée	X

Ontplooiing:

De mogelijke inzet varieert afhankelijk van het type incident.

Voertuigen

- Unimog
- Trekker oplegger
- Haakarmvoertuig
- Vrachtwagen
-

Beperking

Het laden van het voertuig kan enkel plaatsvinden indien er een akkoord is over de plaats waar het afval/materiaal dient afgeleverd te worden.



Technische ondersteuning op vraag van de politie of de gerechtelijke autoriteiten

Modules die ter beschikking staan van de opsporingsdiensten
van de federale politie.

Ondersteuning DVI	74
Opsporing vermiste personen in natuurlijk milieu (1)	76
Opsporing vermiste personen in natuurlijk milieu (2)	77
Opsporing vermiste personen of objecten onder water	79
Beveiliging en transport van verdachte pakketten	81
CRU (Clan Lab Response Unit): ontmanteling drugslab/cannabisplanten - dumpings .	83

► Ondersteuning DVI

Omschrijving van de module:

Het bieden van logistieke ondersteuning op het vlak van personeel en materiaal aan het DVI (opsporings- en identificatiecel van slachtoffers) in het kader van een gerechtelijk onderzoek.

Het zoeken van vermiste personen of menselijke resten.

Huidige locatie:

Brasschaat	X
Crisnée	X

Ontplooiing:

Afhankelijk van de opdracht kan het gaan over verschillende opdrachten:

- Opgravingen
- Graafwerkzaamheden
- Het opzetten van identificatielijnen
- Het inrichten van een noodmortuarium

Voertuigen

- Afhankelijk van de opdracht.

Gespecialiseerde materiaal:

- Bergingscontainer (specifiek IBIS), kranen, tanken/pompen, ...

Opmerking

Het personeel dient de IBIS-opleiding gevolgd te hebben.



Noodmortuarium

► Opsporing vermiste personen in natuurlijk milieu (1)

Omschrijving van de module:

Module voor de opsporing in een natuurlijk milieu van één of meerdere als vermist opgegeven, levende personen (ter versterking van de cel Vermiste Personen van de federale politie).

De module omvat de opstelling, het beheer en de organisatie van een opsporing.

Huidige locatie:

Brasschaat	X
Crisnée	X

Ontplooiing:

Voertuigen

- TAST voertuig
- Commandopost op het terrein.
- 4x4-voertuigen



► Opsporing vermiste personen in natuurlijk milieu (2)

Omschrijving van de module:

Module voor de opsporing in een natuurlijk milieu van één of meerdere als vermist opgegeven, levende personen (ter versterking van de cel Vermiste Personen van de federale politie).

Inzetten van kynologenhulpverleningsteams met vlaktere vierenhonden.

Huidige locatie:

Brasschaat	X
Crisnée	X

Ontplooiing:

De coördinator van de kynologenhulpverleningsoperaties en minstens 2 kynologenhulpverleningsteams worden naar de plaats van de interventie gestuurd. Hij kan, in samenspraak met de leider van de hulpverleningsoperaties of de gerechtelijke overheden en/of politie, versterking vragen van kynologenhulpverleningsteams.



Voertuigen

- Kynovoertuigen

Gespecialiseerd materiaal:



► Opsporing vermiste personen of objecten onder water

Omschrijving van de module:

Het opsporen van vermiste personen onder water en het uitvoeren van alle andere gereguleerde missies onder water.

Huidige locatie:

Brasschaat	X
Crisnée	X

Ontplooiing:

Voertuigen

- Boot
- Vrachtwagen duikcontainer
- Commandovoertuig





► Beveiliging en transport verdachte pakketten

Omschrijving van de module:

Het betreft de uitvoering van de nationale procedure 'verdachte pakketten' om:

- Het (radioactief) gevaar van het pakket te meten.
- Het pakket te isoleren.
- Over te gaan tot de verwijdering van het pakket of tot het isoleren van het deel van het gebouw met het pakket.

Huidige locatie:

Brasschaat	X
Crisnée	X

Ontplooiing:

Voertuigen

- Meetwagen
- Transportwagen



Gespecialiseerd materiaal:

Beperkingen:

Vóór elke interventie:

- Politionele procedure betreffende het ontploffingsgevaar en de opstelling van het PV-nummer.
- Procedure van de FOD Volksgezondheid, Veiligheid van de Voedselketen en Leefmilieu.
- Bevoegde diensten (FAVV, FANC, Coda Serva ...).

► CRU (Clan Lab Response Unit): ontmanteling drugslab/cannabisplanten - dumpings

Omschrijving van de module:

Gerechtigde ondersteuningsmodule met als taak de ontmanteling van een synthetisch drugslaboratorium en transport van (afval)producten.

- Beveiliging van de installaties en van de intervenanten (CRU)
- Identificatie van producten (NICC)
- Controle van de chemische reacties (CRU)
- Overheveling en transport onder controle van justitie (Civiele Bescherming)

Opmerking:

Deze ondersteuning varieert naargelang het gaat over de vernietiging van cannabisplanten (biologische, chemische en elektrische risico's) of synthetische drugs (chemische risico's).

Huidige locatie:

Brasschaat	X
Crisnée	X

Ontploffing:

Voertuigen

- Meetwagen
- Transportwagens
- Tankwagens
- Commandowagen
- Haakarm met PBM's, pompen, recipiënten,...

Beperkingen:

Vóór elke interventie:

- Politie procedure betreffende het ontploffingsgevaar en de opstelling van het PV-nummer.
- Procedure van de FOD Volksgezondheid, Veiligheid van de Voedselketen en Leefmilieu.
- Bevoegde diensten (FAVV, FANC, Coda Serva ...).





Internationale hulpverlening

Capaciteiten die ter beschikking gesteld kunnen worden van een land getroffen door een ramp in het kader van internationale hulp. Deze capaciteiten worden ontplooid met bijkomende generieke middelen die beantwoorden aan internationale standaarden.

Capaciteiten in het kader van de internationale hulp aan een land getroffen door een ramp. De ontplooiing gebeurt met middelen die beantwoorden aan internationale standaarden.

Nationale capaciteiten	Internationaal EQUIVALENT
Zware pompen voor overstromingen of ten behoeve van de bluswaterbevoorrading	High Capacity Pumping (HCP)
Redding en bevoorrading met boten bij overstromingen	Flood Rescue Using Boats (FRUB)
Logistieke bijstand bij B-FAST ontplooiingen	

Hiernaast biedt België ook zijn expertise aan binnen host nation support (HNS).

Deze capaciteiten beantwoorden aan internationale normen (Europese Unie en Verenigde Naties).

Ze worden ingeschakeld via B-FAST (Belgian First Aid and Support Team) met bijkomende generieke middelen (in speciaal opgeleid personeel en in materiaal) die hun toelaten ter plaatse zelfvoorzienend te zijn.



HCP overstromingen mei 2023 Italië



Oefening Polen september 2023
certificering FRUB



Algemene Directie Civiele Veiligheid
<http://www.civielebescherming.be>