

Unités opérationnelles de la Protection Civile

Catalogue des  
modules d'intervention  
de la Protection civile

2024

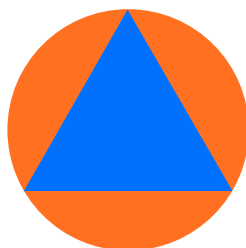


## Contenu

La Protection civile .....	5
Coordonnées des unités opérationnelles .....	5
Le catalogue des modules d'intervention .....	6
Comment utiliser ce catalogue ? .....	7

## Modules d'intervention

Lutte contre l'incendie et l'explosion et leurs conséquences .....	8
Lutte contre la pollution et la libération de substances dangereuses (CBRN) .....	23
Sauvetage de personnes et assistance aux personnes dans des circonstances dangereuses et protection de leurs biens .....	40
Appui logistique et appui à la gestion de crise .....	62
Assistance technique à la demande de la police et des autorités judiciaires .....	73
Assistance internationale .....	86





## ► La Protection civile

La Protection civile intervient lors de divers incidents et catastrophes. Elle vient en renfort aux services de secours avec des moyens lourds et spécialisés. La Protection civile est composée de professionnels et de volontaires disponibles 24 heures sur 24, 365 jours par an. Ils travaillent à partir de 2 unités opérationnelles, situées à Brasschaat et Crisnée.

Les autorités locales et fédérales peuvent faire appel à eux en contactant l'officier de garde de l'unité géographiquement compétente.

Ses missions sont de renforcer la première ligne et d'effectuer des tâches nécessitant des techniques plus spécialisées. Elle dispose à cet effet d'une importante capacité de moyens d'intervention.

Il peut être fait appel aux unités de la Protection civile soit :

- de manière automatique, via le 112,
- lors du déclenchement d'un plan d'urgence et d'intervention,
- selon une convention particulière,
- ou sur demande.

Ses moyens peuvent également faire l'objet d'un positionnement préventif.

## Coordonnées des unités opérationnelles

### **Unité opérationnelle de Crisnée**

Rue Vincent Bonnechère 30, 4367 Crisnée

Numéro de la centrale : 04/257.66.00

Mail: ops.pc.scv-pcb@ibz.be

### **Unité opérationnelle de Brasschaat**

Miksebeekstraat 153, 2930 Brasschaat

Numéro de la centrale : 03/653.24.22

Mail: ops.cb.scv-pcb@ibz.be

## ► Le catalogue des modules d'intervention

Ce catalogue vise à offrir une vue globale et cohérente des capacités d'intervention des unités opérationnelles de la Protection civile.

Il reflète la situation existante à sa date de publication. La dernière version du catalogue des modules d'intervention peut également être consultée sur le site web [www.securitecivile.be](http://www.securitecivile.be).

La répartition des modules est basée sur l'éventail des tâches tel que défini dans l'AR du 10 juin 2014 (modifié le 20 septembre 2017).

La disponibilité des modules dépend bien entendu de facteurs externes. Certains modules peuvent ne pas être disponibles pour les raisons suivantes :

- certains équipements sont en cours d'entretien / de réparation
- certains équipements sont déjà utilisés dans le cadre d'une intervention, en Belgique comme à l'étranger.

Il convient également de garder à l'esprit que tout le matériel n'a pas été repris dans ce catalogue, mais que l'accent a été mis sur le matériel spécialisé.

## ► Comment utiliser ce catalogue?

### Titre

Le module d'intervention ou la mission basé sur l'AR du 10 juin 2014 ( modifié par l'AR du 20 septembre 2017) et les éventuelles normes internationales applicables.

### Déploiement

La composition du module et l'installation sur place. Cela comprend notamment une liste des équipements et des véhicules spécialisés.

S'il existe des contraintes, elles sont également décrites ici. Les contraintes décrivent les conditions pour une disposition optimale (par ex. la marge de manœuvre, l'intervention d'autres services).

### Description du module

#### ► Extinction lourde 1 : Canon d'une capacité supérieure à 20.000 litres par minute ("supercanon")

##### Description du module :

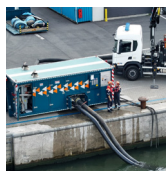
Extinction lourde à l'aide d'un canon d'un débit supérieur à 20.000 litres par minute.  
Projection maximale à 150 m.

##### Remarque :

Ce dispositif ne peut être engagé que pour des travaux de longue durée et dans des circonstances exceptionnelles.  
Ce dispositif est utilisable aussi bien avec de l'eau qu'avec de la mousse d'extinction.

##### Localisation actuelle :

Brasschaat	X
Crisnée	/



##### Déploiement :

Etablissement d'une ligne principale d'alimentation.

##### Contraintes :

- Volume d'eau suffisant (cours d'eau gros débit ou lac).
- Zone de manœuvre suffisante pour le dépôt du conteneur (7 x 25 m).
- Sol dur et stable.
- Distance maximale entre conteneur et point d'eau : 25 m.
- Hauteur de refoulement maximale : 15 m.

##### Véhicules :

4 véhicules :

- 1 conteneur pompe hydraulique (porte-conteneurs avec grue).
- 1 conteneur avec pièces annexes ou véhicule logistique.
- 2 conteneurs dévidoir ou camion et pièces diverses pour l'établissement des lignes.
- Lance canon 24.000 l/min.

| 14

| 15

### Localisation actuelle

Il est indiqué ici où le module est disponible.

## ► Modules d'intervention

### **Lutte contre l'incendie et l'explosion et leurs conséquences** **11**

- Eau d'extinction : transport d'eau sur une longue distance par tuyaux à partir d'un point d'eau
- Extinction lourde 1 : canon d'une capacité supérieure à 20.000 litres par minute ("supercanon")
- Extinction lourde 2 : eau pulvérisée par un turbo-jet
- Feux de forêt : organisation et fourniture d'un soutien logistique à l'appui aérien (Bambi bucket)
- Réserve de mousse d'extinction pour la lutte contre les incendies de citerne

### **Lutte contre la pollution et la libération de substances dangereuses (CBRN)** **23**

- Détection 1 : appareils de mesure et échantillonnage
- Détection 2 : portiques de mesure
- Détection 3 : labo mobile
- Lutte contre l'incendie 1 : transvasement
- Lutte contre l'incendie 2 : transport
- Décontamination 1 : intervenants
- Décontamination 2 : décontamination de masse
- Décontamination 3 : véhicules et objets

### **Sauvetage de personnes et assistance aux personnes dans des circonstances dangereuses et protection de leurs biens** **40**

- Pompes 1 : pompes à boue
- Pompes 2 : pompes haut débit/basse pression (max. 3 bar)
- Pompes 3 : pompes haute pression (min. 10 bar)
- Endiguement
- Dépollution 1 : pollution ou obstacle sur la voie publique empêchant la libre circulation
- Dépollution 2 : ports maritimes et cours d'eau
- Intervention en milieu souterrain (SPELEO)
- Sauvetage-Déblaiement (USAR Medium)
- Sauvetage-Déblaiement (USAR Heavy)
- Sauvetage par bateau lors d'inondations (FRUB)
- Désincarcération lourde et spécialisée



## **Appui logistique et appui à la gestion de crise** **62**

- Coordination – PC-OPS
- Coordination – transmission
- Approvisionnement en eau
- Air respirable
- Eclairage
- Electricité
- Transport

## **Assistance technique à la demande de la police ou des autorités judiciaires** **73**

- Appui DVI
- Recherche de personnes disparues en milieu naturel (1)
- Recherche de personnes disparues en milieu naturel (2)
- Recherche de personnes disparues ou d'objets en milieu subaquatique
- Sécurisation et transport de colis suspects
- CRU (Clan Lab Response Unit) : démantèlement de laboratoires de drogues / plantations de cannabis – dépôts clandestins

## **Assistance internationale** **86**



# Lutte contre l'incendie et l'explosion et leurs conséquences

Modules en renfort des services d'incendie et des zones de secours lors d'incendies de grande ampleur.

Eau d'extinction : transport d'eau sur une longue distance par tuyaux à partir d'un point d'eau .....	12
Extinction lourde 1 : canon d'une capacité supérieure à 20.000 litres par minute ("supercanon") .....	14
Extinction lourde 2 : eau pulvérisée par un Turbo-jet .....	16
Feux de forêt : organisation et fourniture d'un appui logistique à l'appui aérien (Bambi bucket) .....	18
Réserve de mousse d'extinction pour la lutte contre les incendies de citerne 24 .....	20

## ► Eau d'extinction : transport d'eau sur une longue distance par tuyaux à partir d'un point d'eau

### Description du module :

Description du module : Alimentation en eau sur une longueur dépassant 2.500 mètres et/ou de plus de 10.000 litres par minute.

### Localisation actuelle :

<b>Brasschaat</b>	<b>X<sup>1</sup></b>
<b>Crisnée</b>	<b>X</b>

### Déploiement

Pose d'un conteneur au sol près d'un point d'eau.

Etablissement d'une ligne d'alimentation principale (150/200).

Si nécessaire, établissement de pompes en relais (topographie du terrain).



Pompe à moteur 10.000 l/min – 10 bar



<sup>1</sup>X : indique que ce module est disponible dans l'unité opérationnelle

## **Contraintes :**

- Volume d'eau suffisant (cours d'eau gros débit ou lacs).
- Zone de manœuvre suffisante pour le dépôt du conteneur (7 x 25 m).
- Sol dur et stable
- Pente maximale 15°.

## **Informations nécessaires :**

- Distance maximale entre le conteneur et le point d'eau.
- Hauteur maximale de l'eau.
- Distance entre le point d'eau et le lieu d'alimentation.

## **Véhicules :**

Base : 2 véhicules.

Conteneur dévidoir ou camion (tuyaux 150 mm ou 200 mm) et pièces diverses pour l'établissement des lignes.

## ► Extinction lourde 1 : Canon d'une capacité supérieure à 20.000 litres par minute ("supercanon")

### Description du module :

Extinction lourde à l'aide d'un canon d'un débit supérieur à 20.000 litres par minute.

Projection maximale à 150 m.

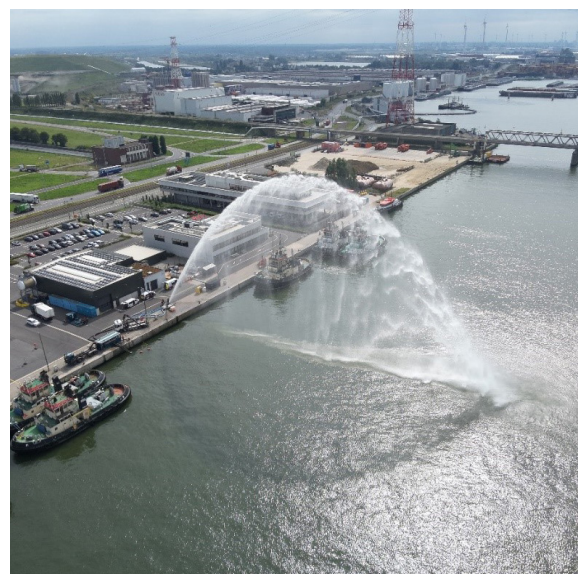
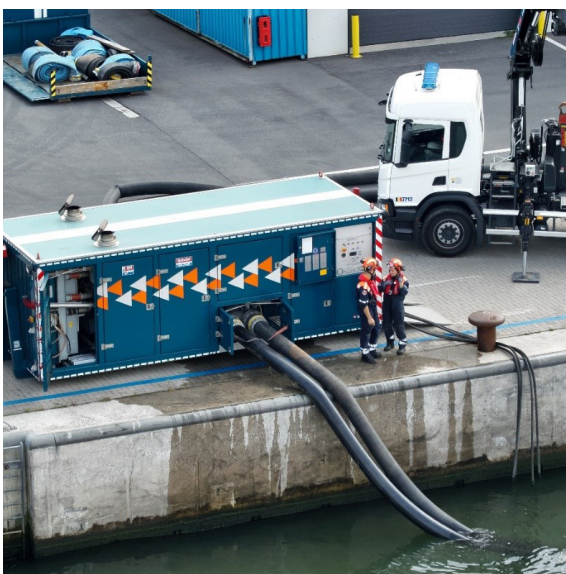
### Remarque :

Ce dispositif ne peut être engagé que pour des travaux de longue durée et dans des circonstances exceptionnelles.

Ce dispositif est utilisable aussi bien avec de l'eau qu'avec de la mousse d'extinction.

### Localisation actuelle :

Brasschaat	X
Crisnée	/



## Déploiement :

Etablissement d'une ligne principale d'alimentation.

## Contraintes :

- Volume d'eau suffisant (cours d'eau gros débit ou lac).
- Zone de manœuvre suffisante pour le dépôt du conteneur (7 x 25 m).
- Sol dur et stable.
- Distance maximale entre conteneur et point d'eau : 25 m.
- Hauteur de refoulement maximale : 15 m.

## Véhicules :

4 véhicules :

- 1 conteneur pompe hydraulique.
- 1 conteneur avec pièces annexes ou véhicule logistique.
- 2 conteneurs dévidoir ou camion et pièces diverses pour l'établissement des lignes.
- Lance canon 24.000 l/min.



## ► Extinction lourde 2 : eau pulvérisée par un Turbo-jet

### Description du module :

Pulvérisation d'eau 8.000 l/min, sur une distance moyenne de 100 m.

### Localisation actuelle <sup>2</sup>

<b>Brasschaat</b>	/
<b>Crisnée</b>	/

### Déploiement :

#### Contraintes :

Pour l'alimentation au point d'eau :

- Volume d'eau suffisant (cours d'eau gros débit ou lacs).
- Zone de manœuvre suffisante (7 X 25 m).
- Sol dur et stable.
- Inclinaison maximale de 15°.

Pour le positionnement du Turbo-jet :

- Zone de manœuvre.
- Sol dur et stable.

<sup>2</sup> Le Turbojet ne se trouve pas dans les unités opérationnelles mais doit être demandé par l'intermédiaire de la Protection civile.



## Informations nécessaires :

- Hauteur de refoulement.
- Distance maximale entre le conteneur et le point d'eau.
- Distance entre le conteneur et le Turbo-jet.

## Véhicules :

- 1 motopompe (10.000 l/min – 10 bar).
- 1 conteneur tuyaux HRU.
- 1 camion pour le transport de kérosène
- Conteneur alternateur avec pompes immergées 12.000 l/min.



## ► Feux de forêt : organisation et fourniture d'un appui logistique à l'appui aérien : Bambi bucket

### Description du module :

Fourniture d'un réservoir d'eau de 22.000 litres au DAFA (hélicoptère de la police fédérale) pour permettre l'écopage au moyen du Bambi bucket (600 à 800 litres).

### Localisation actuelle :

<b>Brasschaat</b>	<b>X</b>
<b>Crisnée</b>	<b>X</b>

### Déploiement :

Installation du réservoir d'eau au sol (7mx7m) avec une zone d'exclusion de 20mx20m. Remplissage du réservoir à l'aide d'un camion-citerne (tuyaux de 70 ou d'en haut).

Si possible, remplissage directement par une bouche d'incendie pendant les opérations.

### Contraintes :

#### Hélicoptère

- Zone d'approche et de sortie (nez au vent) du quai dégagée sur +-150m.
- Site d'atterrissage 15m x 15m sur un sol dur : prairie, asphalte, béton - pas de pierres et loin des bâtiments avec, si possible, une zone d'approche et de sortie (nez au vent) de 150m.

#### Véhicule

- Accès relativement court pour les camions d'approvisionnement en eau (maximum 200 m)
- Sol dur et stable.
- Pente maximale 15°.

## Informations nécessaires :

- Lieu où le réservoir d'eau peut être installé (de préférence en hauteur)
- Emplacement de l'orifice de remplissage.

## Véhicules :

Véhicule de transport + module d'extinction camion(s)-camion(s)-citerne(s) :  
8.000 à 14.000 litres.



## ► Réserve de mousse d'extinction pour la lutte contre les incendies de citerne

### Description du module :

Fourniture de mousse d'extinction (AFFF) jusqu'à 60.000 litres au moyen de semi-remorques citernes et/ou de conteneurs.

### Localisation actuelle :

<b>Brasschaat</b>	<b>X<sup>3</sup></b>
<b>Crisnée</b>	<b>X</b>

<sup>3</sup> A Brasschaat : 2 semi-remorques, chacun avec 22.000 litres de mousse d'extinction A Crisnée : 2 conteneurs, chacun avec 8.000 litres de mousse d'extinction.

## Déploiement :

Semi-remorques citernes de 22.000 litres  
Conteneurs de 8.000 litres

## Véhicules :

Camion-citerne



Semi-remorque (22.000 liter)



Conteneur (8.000 liter)



# Lutte contre la pollution et la libération de substances dangereuses (CBRN)

Modules pouvant intervenir en cas d'accidents industriels, de la route ou autres incluant des matières dangereuses chimiques, biologiques, radiologiques ou nucléaires.

Détection 1 : appareils de mesure et échantillonnage .....	24
Détection 2 : portiques de mesure .....	28
Détection 3 : labo mobile .....	30
Lutte contre l'incendie 1 : transvasement .....	32
Lutte contre l'incendie 2 : transport .....	34
Décontamination 1 : intervenants .....	35
Décontamination 2 : décontamination de masse .....	36
Décontamination 3 : véhicules et objets .....	38

## ► Détection 1 : appareils de mesure et échantillonnage

### Description du module :

Détection, identification et mesure de produits dangereux lors d'une intervention CBRN.

- **Chimique :**

Détection de gaz dans l'air.  
Détection et identification de solides et liquides.

- **Radiologique et nucléaire :**

Détection et mesure des rayonnements.  
Détection de la contamination des surfaces.

### Localisation actuelle :

<b>Brasschaat</b>	<b>X</b>
<b>Crisnée</b>	<b>X</b>

### Déploiement :

#### Matériel spécialisé :

- **Mesures chimiques**



FT-IR Spectromètre (Bruker Alpha II)



Spectromètre Raman (Rigaku Progeny ResQ)





XAM 7000 en 8000, Rae Multirae et Aerae



Détecteurs PID avec lampe 10,6 et 11,7 eV  
(Rae Minirae3000 en Rae Multirae)



67 tubes de mesure différents et tests simultanés



Détecteur universel de gaz de combat  
(Proengin AP4C)



Détecteurs multigaz avec capteurs d'oxygène et d'explosion et diverses cellules de mesure (Dräger)



Détection de gaz à longue portée Brucker SIGIS 2'



## Déploiement :

### Matériel spécialisé :

- *Mesures nucléaires*



Stock d'intervention de dosimètres personnels



Contaminamètre et radiamètre/débitmètre ( $\alpha$ ,  $\beta$  +  $\gamma$ ) (Thermo FH 40 G, Mirion Colibri)

## Véhicules :

- *véhicules de mesure*



## ► Détection 2: portiques de mesure

### Description du module :

Détection et mesure de la contamination radiologique sur les personnes et/ou les véhicules au moyen de portiques de mesure.

Caractéristiques du portique de mesure :

- Mesurage rapide de la contamination radioactive des personnes et/ou des véhicules.
- Lecture rapide et conservation des données par ordinateur de mesure.

Radiologique et nucléaire :

- Détection et mesure des rayonnements.
- Détection de la contamination des surfaces.

### Localisation actuelle :

<b>Brasschaat</b>	<b>X</b>
<b>Crisnée</b>	<b>X</b>

## Déploiement :

## Matériel spécialisé :



Mirion HDS 101



Mirion Mini Sentry



Impromat Portia

## ► Détection 3 : labo mobile

### Description du module :

Un laboratoire entièrement équipé, mobile et donc utilisable partout, dans lequel il est possible d'effectuer des analyses complètes des échantillons prélevés.

### Localisation actuelle :

Brasschaat	/
Crisnée	X

### Déploiement :

#### Véhicules

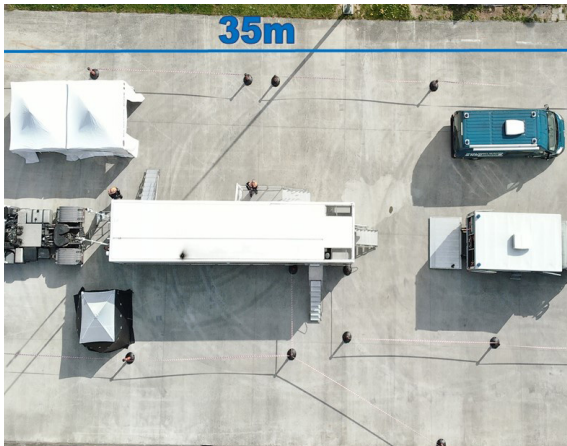
Labo mobile

#### Contraintes

La pente du labo mobile doit être de 1 à 2 %.

La surface requise pour un déploiement complet est de 30m/15m.





### Matériel spécialisé :

Le labo mobile est divisé en plusieurs zones, dont une pour la réception des échantillons et d'une autre où les échantillons peuvent être analysés sous pression d'azote.

Le labo mobile dispose de divers instruments de mesure qui permettent d'effectuer ces analyses sur des solides, des gaz et des liquides.

Une zone y est aussi aménagée pour la collecte et le traitement de tous les résultats des analyses effectuées. C'est également là que se trouvent les moyens de communication. Cette zone peut être utilisée comme salle de réunion.

Enfin, une zone fournit le matériel logistique nécessaire à l'installation du labo mobile.



## ► Lutte contre l'incendie 1 : transvasement

### Description du module :

Sécurisation du site, colmatage, absorption et endiguement en cas de fuite de produits chimiques et pompage de ceux-ci à l'aide de pompes anti-étincelles résistantes aux produits chimiques.

### Localisation actuelle :

<b>Brasschaat</b>	<b>X</b>
<b>Crisnée</b>	<b>X</b>

### Déploiement :

Il s'agit en particulier de :

- Pompage de produits chimiques
- Colmatage de fuites
- Interventions en tenue anti-gaz
- Dépôts clandestins

### Matériel spécialisé :

Le démantèlement de laboratoires de drogues et de dépôts sauvages est décrit dans la partie 'Appui technique à la demande de la police ou des autorités judiciaires'



## Matériel spécialisé :



Pompe péristaltique (Elro)



Pompe à membrane (DEPA)

## ► Lutte contre l'incendie 2 : transport

### Description du module :

Transvasement de produits chimiques et leur transport en vue de leur traitement.

### Localisation actuelle :

<b>Brasschaat</b>	<b>X</b>
<b>Crisnée</b>	<b>X</b>

### Déploiement :

Conteneurs de transport et plateformes de chargement

### Remarque :

La partie 'Appui technique à la demande de la police ou des autorités judiciaires' décrit le transport de colis suspects.



Camion-citerne vacuum (homologué ADR)

## ► Décontamination 1 : intervenants

### Description du module :

Décontamination des intervenants, ou d'autres personnes impliquées (valides ou moins valides), exposés à un produit chimique, biologique ou radiologique lors d'un accident industriel, routier, de chemin de fer, fluvial, aérien, naturel ou d'origine terroriste.

### Localisation actuelle :

<b>Brasschaat</b>	<b>X</b>
<b>Crisnée</b>	<b>X</b>

### Déploiement :

Mise en place d'une cellule de décontamination.

### Véhicules :

Conteneur de décontamination.

### Matériel spécialisé



## ► Décontamination 2: décontamination de masse

### Description du module :

Décontamination d'un grand nombre de personnes impliquées (valides ou moins valides), exposées à un produit radiologique lors d'un accident industriel, routier, de chemin de fer, fluvial, aérien, naturel ou d'origine terroriste..

### Localisation actuelle :

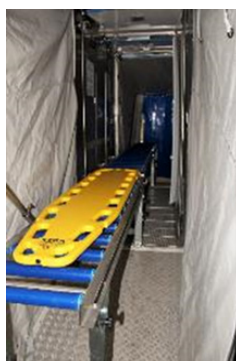
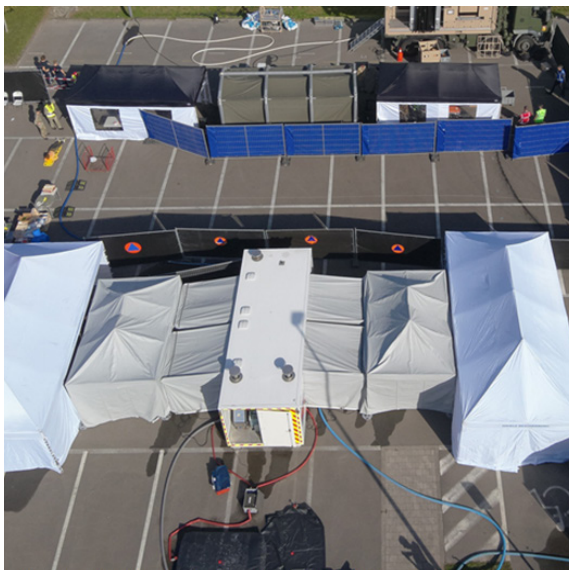
<b>Brasschaat</b>	<b>X</b>
<b>Crisnée</b>	<b>X</b>



Installation GEMCO

## Déploiement :

### Matériel spécialisé /Véhicules :



## ► Décontamination 3 : véhicules et objets

### Description du module :

Décontamination de véhicules et d'objets exposés à un produit chimique, biologique ou radiologique lors d'un accident industriel, routier, de chemin de fer, fluvial, aérien, naturel ou d'origine terroriste.

### Localisation actuelle :

<b>Brasschaat</b>	<b>X</b>
<b>Crisnée</b>	<b>X</b>

### Déploiement :

Mise en place d'une cellule de décontamination.

### Matériel spécialisé :

- Système de nettoyage à haute pression et à vapeur
- Bain de collecte



Cristanini



# Sauvetage de personnes et assistance aux personnes dans des circonstances dangereuses et protection de leurs biens

Modules de soutien lors d'interventions dans des situations où un environnement dangereux lorsque les moyens des zones s'avèrent insuffisants.

Pompes 1 : pompes à boue .....	41
Pompes 2 : pompes haut débit/basse pression (max. 3 bar) .....	42
Pompes 3 : pompes haute pression (min. 10 bar) .....	44
Endiguement .....	45
Dépollution 1 : pollution ou obstacle sur la voie publique empêchant la libre circulation .....	47
Dépollution 2 : ports maritimes et cours d'eau .....	49
Intervention en milieu souterrain (SPELEO) .....	51
Sauvetage-déblaiement (USAR medium) .....	53
Sauvetage-déblaiement (USAR heavy) .....	55
Sauvetage par bateau lors d'inondations (FRUB) .....	57
Désincarcération lourde et spécialisée .....	59



## ► Pompes 1 : pompes à boue

### Description du module :

Pompage d'eau très polluée ou de boue.

### Localisation actuelle :

Brasschaat	X
Crisnée	X

### Déploiement :

#### Contraintes :

- Zone de manœuvre suffisante selon le type de pompe.
- Hauteur d'aspiration limitée selon la densité du liquide.
- Hauteur de refoulement maximale : 6,5 mètres.

#### Matériel spécialisé :

Différentes pompes à boues sont disponibles en fonction de la situation.



#### Véhicules :

Conteneur et/ou remorque avec pompe à boue.

## ► Pompes 2 : pompes haut débit/ basse pression

(max. 3 bar)

### Description du module :

Pompage d'eau polluée avec des pompes électriques d'une capacité nominale allant jusqu'à 66.000 l/minute.

### Localisation actuelle :

<b>Brasschaat</b>	<b>X</b>
<b>Crisnée</b>	<b>X</b>

### Déploiement :

### Matériel spécialisé :

### Différents types :

- Alternateur : 24.000 litres/minute



- Pompe à entraînement hydraulique : 50.000 litres/minute - module FLOOD (remarque : à n'utiliser que lorsque l'eau n'est pas trop polluée)



- Goliath : maximum 66.000 litres/minute



## ► Pompes 3 : pompes haute pression (min 10 bar)

### Description du module :

Pompage d'eau peu polluée avec une motopompe de 10.000 litres/minute à une pression de 10 bars.

### Localisation actuelle :

Brasschaat	X
Crisnée	X

### Déploiement :

### Matériel spécialisé :

Type de motopompe



## ► Endiguement :

### Description du module :

Colmatage et consolidation de digues lors d'inondations et installation de digues artificielles à l'aide de sacs de sable et/ou de big bags.

### Localisation actuelle :

<b>Brasschaat</b>	<b>X</b>
<b>Crisnée</b>	<b>X</b>

### Déploiement :

#### *Sacs de sable*

#### Besoins complémentaires :

- La machine de remplissage peut être déplacée vers un lieu couvert proche de l'incident.

#### Véhicules :

- Conteneur de transport pour le sable et les sacs.
- Machine de remplissage de sacs de sable.
- Chargeur compact sur roues.
- Chariot élévateur.

## ***Big bags***

### **Contraintes :**

- En cas de déplacement vers le lieu d'intervention, il convient de prévoir la fourniture de sable à proximité de la digue.
- L'espace nécessaire doit être prévu pour travailler avec un chargeur télescopique.
- Accessibilité du semi-remorque.

### **Véhicules :**

- Camion avec big bags vides et chargeur télescopique à trémie.
- Semi-remorque avec chargeur télescopique.



Big bags



## ► **Dépollution 1 : pollution ou obstacle sur la voie publique empêchant la libre circulation**

### **Description du module :**

Dégagement de la voie publique à l'aide d'engins de génie civil en cas de perte de chargement à grande échelle, de pollution par la boue, par exemple.

Dégagement de la voie publique après une pollution par hydrocarbures à l'aide d'absorbants et de détergents.

### **Localisation actuelle :**

<b>Brasschaat</b>	<b>X</b>
<b>Crisnée</b>	<b>X</b>

### **Contrainte :**

Une sécurisation en amont et en aval de l'incident est nécessaire !

### **Déploiement :**

Les conditions de travail dépendent du critère suivant : lieu de stockage des déchets.



Veegwagen



Graafkraan

## Condition

La zone de secours concernée doit mettre en place la signalisation nécessaire sur la voie publique pendant les travaux.

## Véhicules :

- Camion brosse avec épandeur pendulaire rempli de granulés absorbants d'huile et accessoires.
- Chargeuses sur pneus légères et lourdes avec divers accessoires.
- Chariot élévateur.
- Chargeur articulé avec divers accessoires.
- Mini-pelle et excavatrice.



Unité à haute pression et à vapeur



Camion-citerne avec arroseuse et détergent



Camion brosse



## ► Dépollution 2: ports maritimes et cours d'eau

### Description du module :

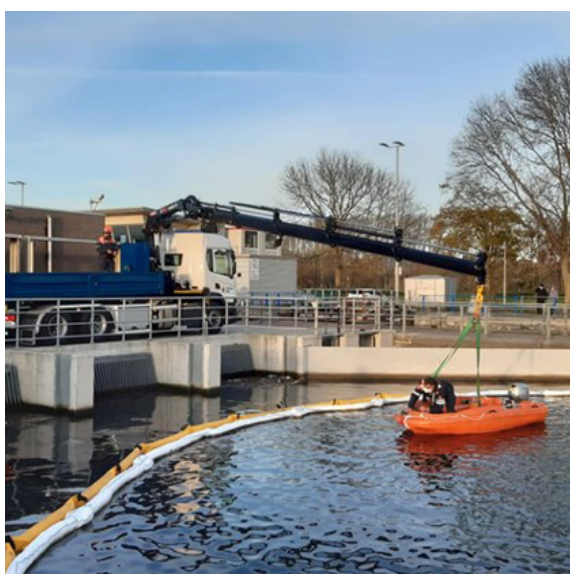
Réalisation d'un endiguement spécialisé et d'une dépollution (neutralisation et enlèvement) de grande ampleur.

### Localisation actuelle :

<b>Brasschaat</b>	<b>X</b>
<b>Crisnée</b>	<b>X</b>

### Déploiement :

- Mise en place de barrages flottants pour contenir la pollution.
- Déploiement de divers types de skimmers et de la citerne vacuum pour éliminer la pollution.
- Déploiement de dispersants.



### **Contraintes :**

- Accès au point d'eau pour les véhicules et les navires.

### **Matériel spécialisé :**

- Dispersants.
- Citerne vacuum.

### **Véhicules :**

- Véhicule porte-conteneurs.
- Camion vacuum.

## ► Intervention en milieu souterrain (spéléo)

### Description du module :

Activation de Spéléo-Secours<sup>4</sup> et fourniture de l'appui logistique nécessaire dans ce cadre.

### Localisation actuelle :

<b>Brasschaat</b>	/
<b>Crisnée</b>	X

### Déploiement :

La collecte d'informations a lieu tout d'abord en surface, en collaboration avec la police. Si nécessaire, la procédure de rappel est activée avec éventuellement une montée en puissance.

Des PPD (Points de Première Destination) sont déterminés en fonction des sites.

- Envoi d'une équipe de pointe avec matériel léger à disposition.
- Reconnaissance et évaluation de la situation, premiers secours.
- A la demande d'un conseiller technique, envoi du matériel (2 sacs) étiqueté '1er départ', qui est entreposé à l'entrée du conteneur spéléo, avec un véhicule rapide de la Protection civile.

<sup>4</sup> Spéléo-Secours est une association composée de spéléologues actifs et spécialisés, émanation de l'Union Belge de Spéléologie, qui a conclu une convention avec le Service public fédéral Intérieur. Elle est la seule instance compétente pour ce type d'interventions (arrêté royal du 10 juin 2014).

## Besoins particuliers :

Police  
Service médical

## Info:

Dans le cas d'une recherche : un premier conseiller technique est envoyé sur place afin d'évaluer la situation avec la police.

Dans le cas d'un sauvetage avéré : envoi des moyens techniques directement sur place.

## Véhicules :

- Camion spéléo.
- Véhicule de commandement.
- Conteneur de coordination.



## ► Sauvetage-Déblaiement (USAR medium)

### Description du module :

Module conforme à USAR Medium (INSARAG 2020).<sup>5</sup>

Recherche de personnes disparues suite à des glissements de terrain, explosions, tremblements de terre...

Recherche et localisation de victimes ensevelies sans intervention de moyens de génie civil. Capacité de levage < 30 T.

### Localisation actuelle :

<b>Brasschaat</b>	<b>X</b>
<b>Crisnée</b>	<b>X</b>

### Déploiement :

#### Zones de travail de :

8 x 6 m et 5 x 5 m (à proximité du site d'intervention).

#### Contraintes :

Parking véhicules : +/- 50 x 20 m.

Zone de manœuvre pour le dépôt d'un conteneur proche de la zone de travail (*distance 1,5 x la hauteur du bâtiment endommagé !!!*).

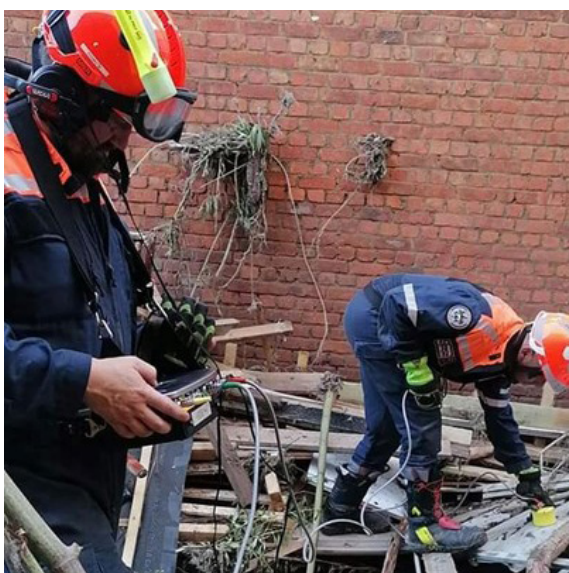
<sup>5</sup> Pour une description détaillée, voir les Guidelines INSARAG [www.insarag.org](http://www.insarag.org)

## Véhicules :

- Véhicule USAR

## Matériel spécialisé :

- Conteneur USAR.
- Conteneur pour étais et étauçons.
- Détecteur de mouvement (Leader Sentry).
- Vibraphone et caméra.
- ...



## ► Sauvetage-Déblaiement (USAR heavy)

### Description du module :

Module conforme à USAR Heavy (INSARAG 2020).

Recherche de personnes disparues suite à des explosions, glissements de terrain, tremblements de terre...

Réalisation d'une recherche approfondie et localisation électronique ainsi que cynophile des victimes ensevelies, avec des engins de génie civil.

Capacité de levage < 30 T.

### Localisation actuelle :

<b>Brasschaat</b>	<b>1<sup>6</sup></b>
<b>Crisnée</b>	

### Déploiement :

#### Werkzone van:

8 x 6 m et 5 x 5 m (à proximité du site d'intervention).

### Contraintes :

- Parking Véhicules : +/- 50 x 20 m.
- Zone de manœuvre pour le dépôt d'un conteneur proche de la zone de travail (distance 1,5 x la hauteur du bâtiment endommagé !!!).
- Accès pour des engins de génie civil.
- Zone pour l'établissement d'une base des opérations.

<sup>6</sup> Les moyens réunis des unités opérationnelles de Brasschaat et Crisnée composent 1 module HUSAR

## Besoins particuliers

Conventions avec 1 coordinateur cyno + 4 maîtres-chiens disponibles.

## Véhicules :

- Véhicule USAR.

## Matériel spécialisé :

- Conteneur USAR.
- Conteneur pour étais et étauçons.





## ► Sauvetage par bateau lors d'inondations (FRUB)

### Description du module :

FRUB est l'acronyme de Flood Rescue Using Boats. L'équipe FRUB est formée au sauvetage de personnes lors d'inondations (dans l'eau, sur les toits...). Elle utilise les moyens d'intervention les plus appropriés en fonction de la situation, entre autres, des techniques de cordes, des rafts et des bateaux à moteur. L'équipe est formée pour travailler dans des cours d'eau rapides, de jour comme de nuit.

### Localisation actuelle :

<b>Brasschaat</b>	<b>X</b>
<b>Crisnée</b>	<b>X</b>

### Déploiement :

### Véhicules spéciaux :

- Zodiacs.
- Rafts (type 'rescue sled' de WRS).
- Bateau en plastique dur (type 'Whaly').
- Conteneur FRUB avec matériel.



## Matériel spécialisé :

- EPI spécifiques : gilet de sauvetage, combinaison étanche, casque...
- Rescue path : création d'une passerelle sur la vase et la boue
- Kits pour les techniques de cordes
- Matériel pour l'orientation de nuit : lunettes de vision nocturne, lampes...



## ► Désincarcération lourde et spécialisée

### Description du module :

Désincarcération en cas d'accident de train, de tram ou de métro.

- Découpage/sciage des structures.
- Désincarcération des victimes.

### Localisation actuelle :

<b>Brasschaat</b>	<b>X</b>
<b>Crisnée</b>	<b>X</b>

### Déploiement :

#### Contraintes :

- Positionner le conteneur à proximité du lieu d'intervention.
- Ne pas disposer de moyens de déplacement sur les rails.

## Véhicules :

- Véhicule USAR

## Matériel spécialisé :

- Conteneur USAR.





# Appui logistique et appui a la gestion de crise

Modules de fourniture d'un service logistique.

Coordination – PC-OPS .....	63
Coordination – transmission .....	64
Approvisionnement en eau .....	66
Air respirable .....	67
Eclairage .....	68
Electricité .....	69
Transport .....	71

## ► Coordination – PC-OPS

### Description du module :

Fourniture d'un PC-OPS (centre de coordination sur le terrain) en cas d'activation d'une phase provinciale ou fédérale ou d'un plan d'urgence et d'intervention provincial ou fédéral :

- Structure mobile (conteneur, semi-remorque, bus) pour le travail administratif
- Installation WIFI et alimentation électrique (contact 220 V pour l'informatique)
- Mise à disposition d'un espace de stockage de données (écran...)

### Localisation actuelle :

<b>Brasschaat</b>	<b>X</b>
<b>Crisnée</b>	<b>X</b>

### Déploiement :

#### Véhicules :

- Bus TAST.



## ► Coordination – Transmission

### Description du module :

Collecte, traitement et transmission d'informations au DIR PC-OPS.  
Déploiement de drones spécialisés, de robots et de caméras mobiles.

### Localisation actuelle :

Brasschaat	X
Crisnée	X <sup>7</sup>

### Déploiement :

#### Véhicules :

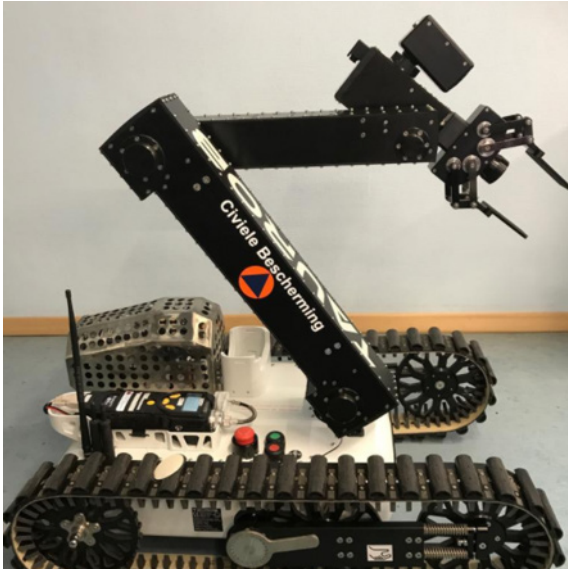
- Véhicule drone.



<sup>7</sup> Les robots sont uniquement disponibles dans l'unité opérationnelle Brasschaat



**Matériel spécialisé :**



## ► Approvisionnement en eau

### Description du module :

Approvisionnement en eau des établissements de soins et remplissage des châteaux d'eau. L'approvisionnement en eau a lieu au moyen de :

- Citernes à eau (1 000 - 2 000 litres).
- Camions-citernes (+ 10 000 litres).
- Bouteilles d'eau (potable).

### Localisation actuelle :

<b>Brasschaat</b>	<b>X</b>
<b>Crisnée</b>	<b>X</b>

### Déploiement :

#### Véhicules :

- Camions citernes.
- Véhicule porte container.



## ► Air respirable

### Description du module :

Remplissage en air respirable sur place.

### Localisation actuelle :

<b>Brasschaat</b>	<b>X</b>
<b>Crisnée</b>	<b>X</b>

### Déploiement :

### Matériel spécialisé :

Conteneur avec compresseur et accessoires.



## ► Eclairage

### Description du module :

Éclairage d'une zone de travail au moyen de projecteurs ou d'un éclairage ambiant.

### Localisation actuelle :

<b>Brasschaat</b>	<b>X</b>
<b>Crisnée</b>	<b>X</b>

### Déploiement :

#### Véhicules :

- Conteneur avec le matériel d'éclairage.
- Véhicule avec la remorque d'éclairage.

#### Matériel spécialisé :



## ► Electricité

### Description du module :

Installation de groupes électrogènes et de coffrets de chantier de plus de 100 KVA pour :

- l'électricité à l'intérieur de la zone d'intervention ;
- les bâtiments dans des situations exceptionnelles.

### Localisation actuelle :

<b>Brasschaat</b>	<b>X</b>
<b>Crisnée</b>	<b>X</b>

### Déploiement :

### Véhicules :

- Conteneur avec alternateur.



## **Matériel spécialisé :**

- Groupes électrogènes à partir de 100 KVA.

## **Contrainte**

Lors de l'alimentation en électricité d'un bâtiment, il est nécessaire qu'une personne du service technique de ce bâtiment soit présente lors du raccordement du générateur à l'installation fixe.

## ► Transport

### Description du module :

Transport d'équipements divers (médicaux, EPI...) ou enlèvement des déchets.

### Localisation actuelle :

<b>Brasschaat</b>	<b>X</b>
<b>Crisnée</b>	<b>X</b>

### Déploiement :

Le déploiement possible varie en fonction du type d'incident.

### Véhicules :

- Unimog.
- Tracteur semi-remorque.
- Véhicule porte-conteneurs.
- Camion.
- ....

### Contrainte

Le chargement du véhicule ne peut avoir lieu que s'il existe un accord sur l'endroit où les déchets/les équipements doivent être livrés.





# Appui technique a la demande de la police ou des autorites judiciaires

Modules de soutien aux services de recherches de la Police Fédérale.

Appui DVI .....	74
Recherche de personnes disparues en milieu naturel (1) .....	76
Recherche de personnes disparues en milieu naturel (2) .....	77
Recherche de personnes disparues ou d'objets en milieu subaquatique .....	79
Sécurisation et transport de colis suspects .....	81
CRU (Clan Lab Response Unit) : démantèlement de laboratoires de drogues / plantations de cannabis – dépôts clandestins .....	83

## ► Appui DVI

### Description du module :

Fourniture d'une aide logistique en personnel et en matériel au Disaster Victim Identification - DVI (cellule de recherche et d'identification de victimes de la police fédérale) dans le cadre d'une enquête judiciaire.

Recherche de personnes disparues et/ou de restes humains.

### Localisation actuelle :

<b>Brasschaat</b>	<b>X</b>
<b>Crisnée</b>	<b>X</b>

### Déploiement :

En fonction de la mission. Plusieurs missions sont possibles :

- Exhumations.
- Excavations.
- Mise en place de lignes d'identification.
- Mise en place d'une morgue d'urgence.

## Véhicules :

- En fonction de la mission.

## Matériel spécialisé :

- Conteneur de déblaiement (spécifique IBIS), grues, citernes/pompes...

## Remarque

Le personnel doit avoir suivi la formation IBIS.



Morgue d'urgence

## ► Recherche de personnes disparues en milieu naturel (1)

### Description du module :

Recherche d'une ou plusieurs personnes, supposées vivantes, signalées disparues en milieu naturel (renfort à la Cellule personnes disparues de la police fédérale). Le module comprend la mise en place, la gestion et l'organisation d'une recherche.

### Localisation actuelle :

<b>Brasschaat</b>	<b>X</b>
<b>Crisnée</b>	<b>X</b>

### Déploiement :

### Véhicules :

- Véhicule TAST.
- Poste de commandement sur le terrain.
- Véhicules 4x4.



## ► Recherche de personnes disparues en milieu naturel (2)

### Description du module :

Recherche d'une ou plusieurs personnes, supposées vivantes, signalées disparues en milieu naturel (renfort à la Cellule personnes disparues de la police fédérale). Engagement d'équipes de secours cynophiles 'quête croisée'.

### Localisation actuelle :

Brasschaat	X
Crisnée	X

### Déploiement :

Le coordinateur des opérations de secours cynophiles et minimum 2 équipes de secours cynophiles sont envoyés sur les lieux de l'intervention. Le coordinateur peut, en concertation avec le directeur des opérations de secours ou les autorités judiciaires et/ou la police, demander le renfort d'équipes de secours cynophiles.



## Véhicules :

- Véhicules cyno.

## Matériel spécialisé :



## ► Recherche de personnes disparues ou d'objets en milieu subaquatique

### Description du module :

Recherche de personnes disparues en milieu aquatique et exécution de toutes les autres missions réglementées en milieu aquatique.

### Localisation actuelle :

<b>Brasschaat</b>	<b>X</b>
<b>Crisnée</b>	<b>X</b>

### Déploiement :

#### Véhicules :

- Bateau.
- Camion conteneur plongée.
- Véhicule de commandement.







## ► Sécurisation et transport de colis suspects

### Description du module :

Mise en œuvre de la procédure nationale 'colis suspects' pour :

- Mesurer le danger (radioactif) du colis.
- Isoler le colis.
- Procéder à l'enlèvement du colis ou à l'isolement de la partie du bâtiment contenant le colis.

### Localisation actuelle :

<b>Brasschaat</b>	<b>X</b>
<b>Crisnée</b>	<b>X</b>

### Déploiement :

#### Véhicules :

- Véhicule de mesures.
- Véhicule de transport.



## **Matériel spécialisé :**

## **Contraintes :**

Avant chaque intervention :

- Procédure policière quant au risque d'explosion et établissement d'un N° de PV.
- Procédure du SPF Santé publique, Sécurité de la Chaîne alimentaire et Environnement.
- Services compétents (AFSCA, AFCN, CODA-SERVA...).

## ► CRU (Clan Lab Response Unit): démantèlement laboratoires de drogues / plantations de cannabis - Dépôts clandestins

### Description du module :

Module d'appui judiciaire dont la mission est le démantèlement de plantation de cannabis ou laboratoires de drogues de synthèse et le transport de leurs déchets.

- Mise en sécurité des installations et des intervenants (CRU)
- Identification des produits (NICC)
- Contrôle des réactions chimiques (CRU)
- Transvasement et transport sous contrôle des autorités judiciaires (Protection civile)

### Remarque :

Cet appui varie selon qu'il s'agit de la destruction de plantations de cannabis (risques biologiques, chimiques et électriques) ou de drogues de synthèse (risques chimiques).

### Localisation actuelle :

<b>Brasschaat</b>	<b>X</b>
<b>Crisnée</b>	<b>X</b>

## Déploiement :

### Véhicules :

- Véhicule de mesures.
- Véhicules de transport.
- Camions citernes.
- Véhicule de commandement.
- Porte-conteneurs à crochet avec EPI, pompes, récipients ...

### Contraintes :

Avant chaque intervention :

- Procédure policière quant au risque d'explosion et établissement d'un N° de PV.
- Procédure du SPF Santé publique, Sécurité de la Chaîne alimentaire et Environnement.
- Services compétents (AFSCA, AFCN, CODA SERVA...).





# Assistance internationale

Il s'agit des capacités qui peuvent être mises à la disposition d'un pays touché par une catastrophe dans le cadre de l'assistance internationale. Ces capacités sont mises en œuvre avec des moyens génériques supplémentaires et répondent aux standards internationaux.

Capacités dans le cadre de l'aide internationale à un pays touché par une catastrophe. Le déploiement se fait avec des moyens correspondant aux standards internationaux.

Capacités nationales	Equivalent international
Pompes lourdes pour les inondations ou pour l'approvisionnement en eau d'extinction	High Capacity Pumping (HCP)
Sauvetage et approvisionnement par bateau en cas d'inondations	Flood Rescue Using Boats (FRUB)
Assistance logistique pour les déploiements B-FAST	

La Belgique offre également son expertise en matière de Host Nation Support (HNS)..

Ces capacités répondent aux normes internationales (Union européenne et Nations unies).

Elles sont mises en œuvre via B-FAST (Belgian First Aid and Support Team) avec des moyens génériques supplémentaires (en personnel spécialement formé et en matériel) garantissant l'autosuffisance du module sur place.



HCP inondations mai 2023 Italie



Exercice Pologne septembre 2023 – certification FRUB



Direction générale Sécurité civile  
<http://www.protectioncivile.be>