

HOOGTEWERKER 30 meter

LEVERANCIER: FIRE TECHNICS NV
Solvaylaan, 6
8400 - Oostende
Tel. 059/34 03 40
Fax. 059/34 03 41

EENHEIDSPRIJS:

exclusief B.T.W.	:	450.000,00 €
inclusief B.T.W. (21%)	:	544.500,00 €

Onder voorbehoud dat de contractuele voorwaarden vervuld zijn, heeft de leverancier het recht jaarlijks een prijsherziening aan te vragen.

OMSCHRIJVING EN GEBRUIK:

De hoogtewerker is bestemd om reddings-, brandbestrijdings- en technische operaties op grote hoogte te kunnen uitvoeren. De hoogtewerker bestaat uit een voertuigchassis, een opbouw en hydraulisch aangedreven telescopische en knikbare arm(en) met een reddingskooi.

DE EENHEIDSPRIJS OMVAT O.A.:

Armen en afstempeling:

- Merk en type: **Magirus Snorkel ALP 325 (werkhoogte 32,5 m)**
- Werkveld: zie bijlage
- Afstempeling: zie bijlage
 - H – type
 - Individueel en continu instelbaar
 - Hoogtecompensatie : 350 mm
- Automatische waterpasstelling van het platform chassis
- Aluminium watervoedingslijn langs de telescopische armen en knikarm met overdrukventiel
- Ladderpakket langs de telescopische armen en knikarm

Reddingskooi

- Maximale capaciteit: 4 personen met interventiekledij en ademluchttoestel of 400 kg
- Draaibeweging in horizontaal vlak : 45 ° links en rechts
- Toegangen: 1 vooraan; 1 centraal achteraan en 1 terzijde
- Neerklapbaar platform van 2 m bij 0,5 m en een belastingcapaciteit van 200 kg
- 2 Steunpunten links en rechts vooraan de reddingskooi met een draagvermogen van 200 kg voor plaatsing van de draagtafel met berrie of van de hogedrukventilator
- Hals voor afdaaltoestel met een draagcapaciteit van 200 kg in steunpunt
- Hijsoog onderaan de kooi met een draagcapaciteit van 400 kg
- Lastoog op het einde knikarm met een draagcapaciteit van 200 kg
- Voorzien van een windsnelheidsmeter
- Voorzien van een watergordijn onderaan de werkkooi
- Voorzien van een watermonitor 2000 l/min

- Voorzien van persuitgangen 45 mm DSP en 25 mm DSP

Onderstel/chassis:

- Merk en type: **VOLVO FM 340 6x2**
- MTM : 26.500 kg
- Wielbasis : 4.300 mm + 1.370 mm
- Maximaal motorvermogen: 250 kW
- Motor: Euro IV met Ad Blue
- Geautomatiseerde versnellingsbak Allison AL306 met manueel instelbare hydraulische vertrager I - shift
- Hoogte voertuig in rijstand: ongeveer 3.650 mm
- Korte cabine voor bestuurder en 2 zittingen voor bijrijders
- Topsnelheid: elektronisch instelbaar tussen 100 km/h en 110 km/h naar keuze van de hulpdienst
- Gestuurde naloopas
- Aandrijving op de eerste achteras
- EBS (elektronisch gecontroleerd remsysteem) en TCS (tractiecontrolesysteem)
- Sperdifferentieel op de aandrijfassen
- Bladvering vooras
- Luchtvering achterassen met elektronische stabilisatie
- Schijfremmen voor- en achterwielen
- Los geleverde reserveband op velg
- Externe persluchtaansluiting voor het remcircuit met startonderbreking
- Externe centrale netaansluiting 230 Volt met startonderbreking

Bediening en controle:

- Hoofdcontrolepost:
 - Dodemanspedaal
 - Hendels voor het in- en uitschuiven en voor het draaien en oprichten of neerlaten van de telescopische armen en knikarm. Gelijktijdige beweging van knikarm en telescopische armen is mogelijk binnen het toegestaan werkveld
 - Bedieningsknop voor stoppen of starten van de motor
 - Bedieningsknop voor het automatisch terugkeren van de armen naar wegpositie
 - Automatische gelijkschakeling van de sporten
 - Een digitale controlescherm met weergave van het gebruiksveld met positie van de werkkooitop in elke oprichthoek en uitschuifpositie. Op dit gebruiksveld zijn tevens de gebruikszones aangebracht en tevens de symbolen voor een veilige werking aangebracht. Tevens wordt voor iedere stand van de steunen de actuele positie werkkooi opgegeven evenals de maximaal te bereiken waarden en dit voor elke werkkooilast.
 - Weergave van de gebruiksgrens met 1, 2, 3 en 4 personen in de werkkooi.
 - Optische en akoestische signalen verwittigen de gebruiker dat één van de veiligheidszones is bereikt. In dit geval wordt de armbeweging onderbroken.
 - Controlelamp van “veilige oliedruk”
 - Afstandsbediening van de watermonitor
- Bedienings- en controlepost in de werkkooi:
 - Ontdubbeling van de besturing van de commandopost behalve de controleelementen van het hydraulisch circuit
 - Bedieningsknop voor stoppen of starten van de voertuigmotor
 - Afstandsbediening van de watermonitor
- Bedienings- en controlepost aan de afstempeling:
 - Links en rechts achteraan voorzien

- Uitschuiven van de steunen kunnen enkel per zijde individueel of beide, aan eenzelfde kant, samen worden bediend
- Afstempelen van de steunen kunnen alle vier samen of individueel
- Inschuiven kan simultaan of individueel gebeuren
- Controlelamp van “veilige afstempeling”
- Bedieningsknop voor het uitschakelen automatisch terugkeren van de korf naar wegpositie
- Aanstootbeveiliging met naderingssensoren
- Elektronische beveiliging van de cabine tegen beschadiging door de armen

Platform en opbergkasten:

- Het platform met opbergkasten wordt gemaakt uit Magirus ALUFIRE geschroefde profielen in geanodiseerde met alu beplating. Het platform is toegankelijk met 4 trappen, twee langs elke zijde van het platform.
- De opbergkasten worden afgesloten door een rolluik met “bar-lock” – systeem
 - 2 opbergkasten (870 x 790 x 570 mm) en 1 opbergkast (490 x 790 x 570) links onder het platform
 - 1 opbergkast (870 x 790 x 550 mm) rechts onder het platform
 - Geen hoge kast
- Uitschuifbare slede voor de batterijen
- Support voor 2 ademluchttoestellen
- Stroomgroep 9 kVA vast naast de draaitoren

Elektrische installatie:

Basisinstallatie van het voertuig aangevuld met:

- bewaking met CANBUS – systeem
- een batterijsleutel
- een dubbel geïsoleerde druppellader voor voertuigbatterijen met netaansluiting
- een NATO – aansluiting van hulpbatterijen
- een motorblokverwarming met thermostaat op de centrale netaansluiting
- 2-toon hoorn Martin met bijkomende werking op de voertuigclaxon
- 2 blauwe flitslichten type Xenon op cabine
- 2 blauwe flitslichten type LED in het radiatorrooster vooraan
- 1 blauwe flitslicht type Xenon afgeschermd aan de draaitoren
- 2 stopcontacten 230V in de cabine op de centrale netaansluiting
- 1 stopcontacten 230V in de opbouw op de centrale netaansluiting
- kastverlichting met TL – lampen
- geïntegreerde omgevingsverlichting met TL-lampen
- achteraan een directionele lichtbalk met 8 oranje lichten type LED
- 3 CEE – stopcontacten van 230 Volt en 1 CEE – stopcontact van 400 Volt
- 2 manuele oriënteerbare schijnwerpers 70 W op 24 Volt
- 2 vaste schijnwerpers 1000 W op 230 V onderaan de werkkooi
- een elektrische aangedreven bijkomende hydraulische hulppomp door de stroomgroep naast de handpomp

Schildering en markering:

- Het voertuig is geverfd in RAL 5020 met witte band voor de Civiele Veiligheid of RAL 3020 voor de brandweerdiensten.
- Een veiligheids- en identificatiemarkering.
- De voorbumper is in 't wit.
- De armen en de reddingskooi zijn poeder gelakt in wit RAL 9010.

Plaatsing van het materieel:

De plaatsing van zowel het meegeleverd materieel als van het materieel dat niet wordt meegeleverd, maar waarvoor plaats is voorzien in de koffers, kasten of aan de draaitoren, is begrepen in de eenheidsprijs.

Meegeleverd en bevestigd materieel :

	Type	Kenmerken
1.1	Watermonitor	Vast op de reddingskooi
1.1.1	Nominaal debiet	2000 l/min bij 5 bar
1.1.2	Oriëntatie	Afstandsbediend vanuit de werkkooi en vanuit de hoofdpst
1.1.3	Regeling sproeipatroon	Afstandsbediend vanuit de werkkooi en vanuit de hoofdpst
1.1.4	Uitgang	70 mm type DSP met afsluitkraan
1.2	Watervoedingslijn	Vast langs telescopische armen en knikarm
		Voorzien van een overdruk- en purgeerventiel
		Aluminium
1.2.1	Inlaat	Aan de achterzijde voertuig
		100 mm AR
1.3	Watergordijn	Onderaan de reddingskooi
1.4	Windsnelheidsmeter	
1.5	Ladderpakket	Langs uitschuifbare armen en knikarm
1.6	Draagtafel voor draagberrie	
1.7	Draagberrie	
1.7.1	Type	Kuipbrancard met positioneringsriemen
1.8	Schijnwerpers 1000 W op 230 Volt	-
1.8.1	Aantal	2
1.9	Stroomgroep 9 kVA met beschermhoes	-
1.9.1	Type	Dubbel geïsoleerd
1.10	Kader voor hogedrukventilator	

Het niet meegeleverde materieel waarvoor de bevestigingen zijn voorzien:

Nr.	Type	Aantal	Markt
2.1.1	Snelblusser P 9	1	-
2.1.4	Verkeerskegel (± 800 mm)	8	-
2.1.5	Blauw flitslicht type LED op herlaadbare batterij monteerbaar op verkeerskegel	6	-
2.1.8	Ademhalingstoestel: ademluchtfles + masker	3	II/MAT/A24-186-02
2.1.9	Reserve ademluchtfles	3	II/MAT/A24-186-02
2.1.9	Hogedrukventilator groot debiet	1	II/MAT/A27-223-07
2.1.10	Reddingsmaterieel (positioneringslijn,harnasgordel,driepikkel)	1	-

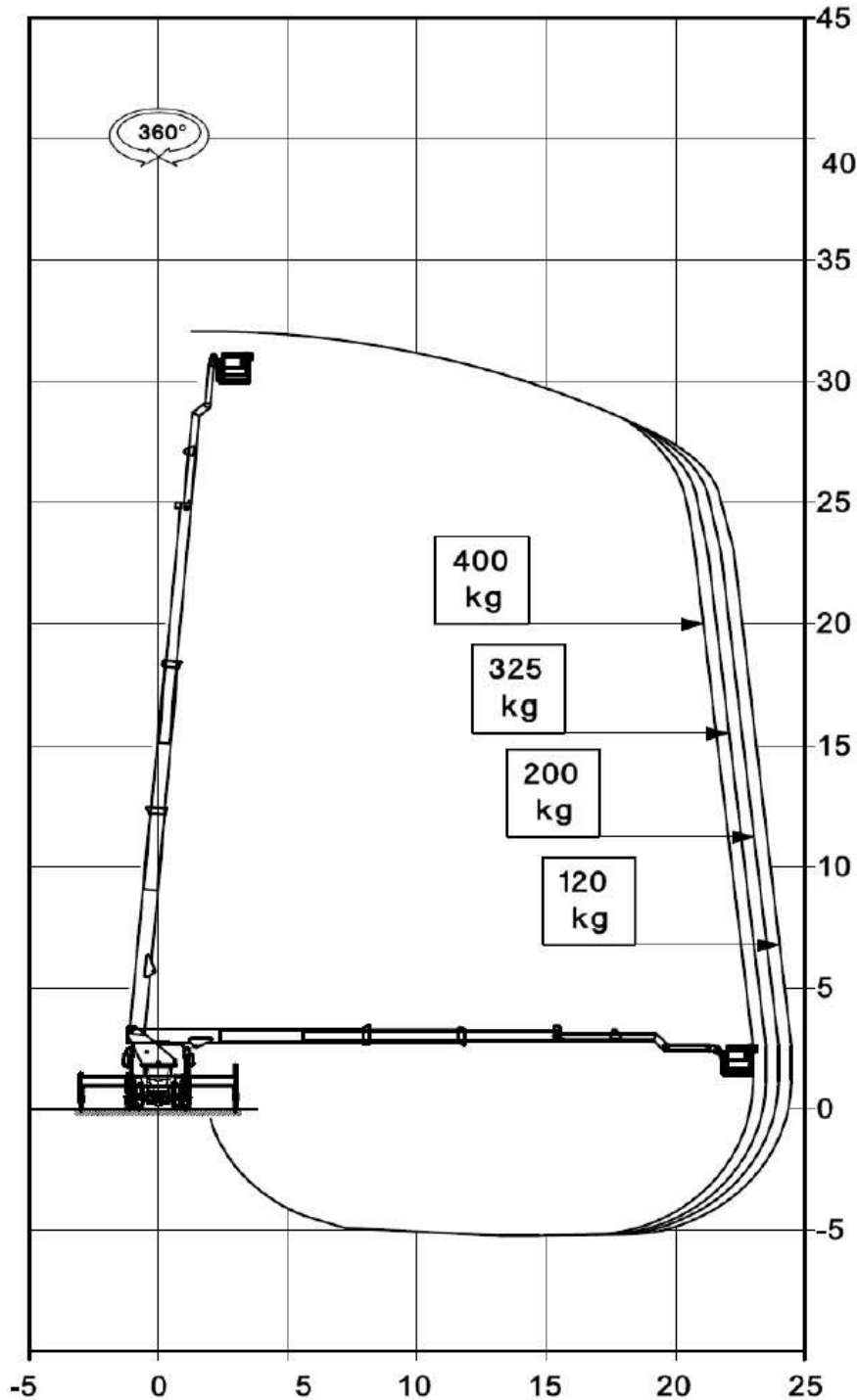
2.1.11	Schoorsteenveegset	1	-
--------	--------------------	---	---

Plaatsing van de zender-ontvanger :

- De gebruiker levert de zender-ontvanger en antenne aan de leverancier van het voertuig. Indien de zender-ontvanger kadert in het Astrid-programma, zorgt de leverancier voor de montage, de ontdebelling, de aansluiting en de bekabeling met omvormer 24/12V van deze zender-ontvanger.
- Er wordt radioverbinding aangebracht tussen reddingskooi en de plaats van de bediener op de draaitoren.

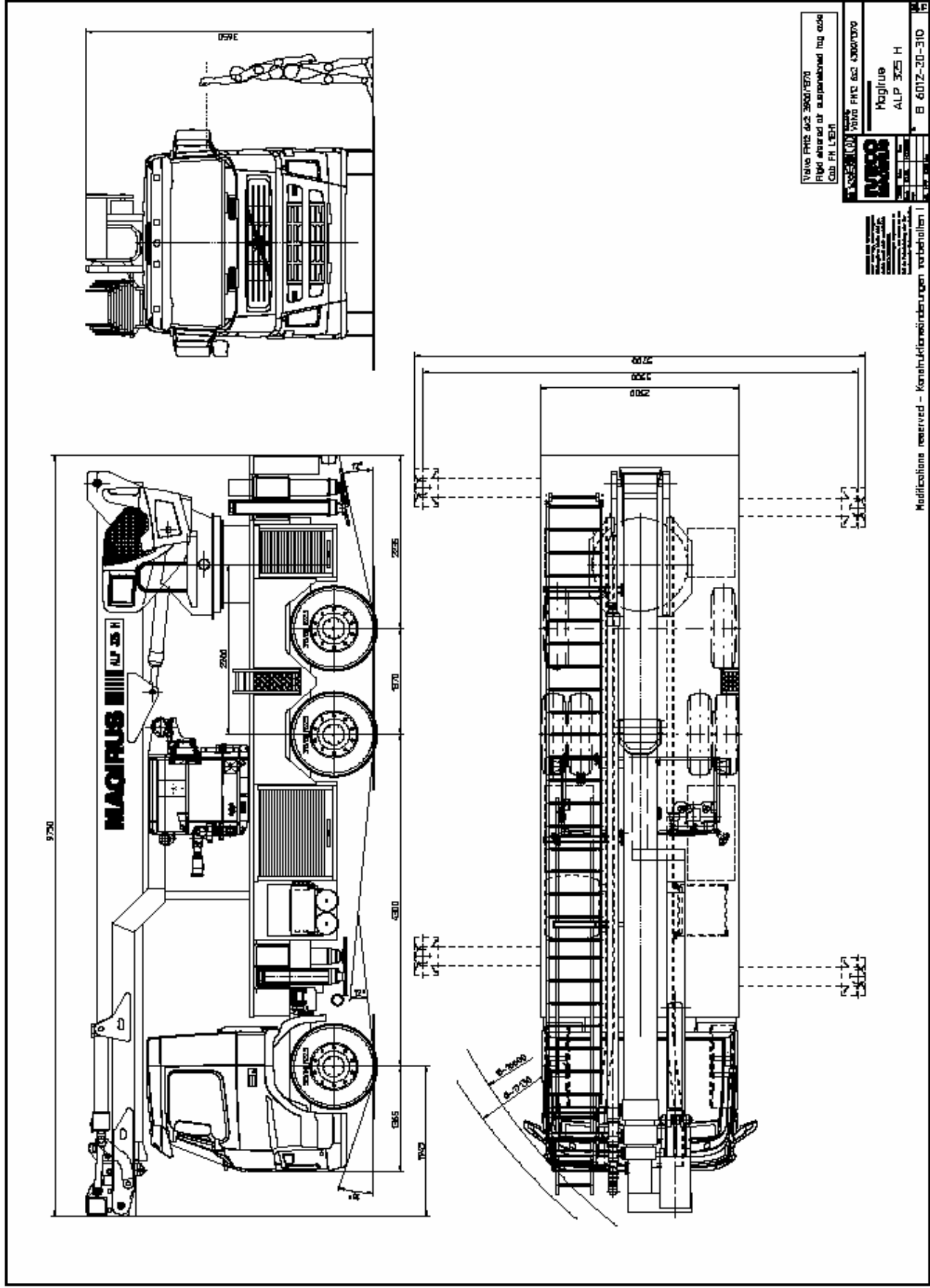
Inspectie en garantie:

- Een jaarlijkse inspectie van de superstructuur gedurende de eerste 2 jaar na de voorlopige oplevering door de leverancier bij de hulpdienst zelf.
- Een jaarlijkse inspectie van het chassis gedurende de eerste 2 jaar na de voorlopige oplevering bij een door de hulpdienst gekozen officiële chassisdealer.
- Van elke inspectie wordt een verslag overgemaakt aan de hulpdienst en aan de Algemene Directie van de Civiele Bescherming.
- Een contractuele waarborg van 3 jaar op het geheel van de levering van het basisvoertuig vanaf de voorlopige oplevering. Deze waarborg omvat de wisselstukken, werkloon en verplaatsingskosten uitgezonderd slijt- en verbruiksdelen en wordt verder uitgebreid met:
 1. Een extra waarborg van 2 jaar op elk vervangen onderdeel tijdens de contractuele waarborg
 2. Een bijzondere waarborg van 10 jaar tegen oxidatie.
 3. Een bijzondere waarborg van 5 jaar op de elektrische installatie
 4. Een bijzondere waarborg van 5 jaar op de elektronica (uitgezonderd deze van het chassis)
 5. Op de vervangen wisselstukken na de waarborg, wordt 1 jaar waarborg gegeven
 6. Levering van wisselstukken gedurende een periode van minstens 18 jaar vanaf leveringsdatum.



Modifications reserved! – Konstruktionsänderungen vorbehalten!

Weitergabe sowie Vervielfältigung dieser Unterlagen, Verwertung und Mitteilung ihres Inhalts ist nicht gestattet, soweit nicht ausdrücklich schriftlich zugestanden. Zuwiderhandlungen verpflichten zu Schadensersatz. Alle Rechte für den Fall der Patentierung oder Gebrauchsmusteranmeldung vorbehalten.



IN TE VULLEN DOOR DE HULPDIENST:

Keuze topsnelheid tussen 100 km/h en 110 km/h:

Opgemaakt te:

Datum:

Handtekening:

Functie: