



**Focus nr 15 -  
10/06/10**

**Hommel- en  
bijennesten  
niet  
vernietigen**

Stuur alle vragen  
ivm de  
hervorming en  
deze nieuwsbrief  
[door hier te  
klikken](#)

*Brandweerdiensten worden de laatste dagen regelmatig gecontacteerd voor het weghalen van hommelnesten. Hommelnesten, in tegenstelling tot wespennesten, mogen niet worden verwijderd door de brandweerdiensten. Om dit duidelijk naar de burger te communiceren hebben we onderstaand bericht naar de media verstuurd.*

*Brandweerdiensten en gemeenten kunnen het bericht ook op hun eigen websites plaatsen om onnodige oproepen van burgers te voorkomen.*



Wesp



Bij

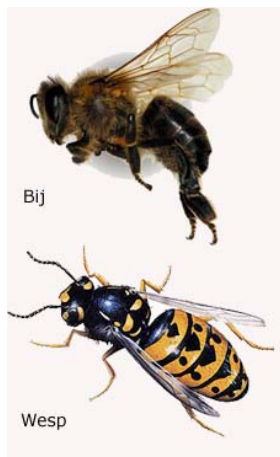


Hommel

## Hommel- en bijennesten niet vernietigen

**De afgelopen dagen hebben de brandweerdiensten verschillende oproepen gekregen om zogenaamde wespennesten te verwijderen. In werkelijkheid gaat het in de meeste gevallen om hommelnesten of bijennesten. Deze nesten mogen niet vernietigd worden omdat zowel de hommel als de bij een beschermde diersoort zijn.**

**In geval van hommel- of bijennesten neem je best contact met een imker die de nesten indien nodig kan verplaatsen.**



Bij

Wesp

De hommel en de bij zijn beschermde insectensoorten waardoor de nesten niet vernietigd mogen worden. De hommels en bijen vormen geen reëel gevaar naar mensen toe. Ze zijn niet agressief en steken enkel in uitzonderlijke gevallen namelijk als ze zich bedreigd voelen.

Daarnaast leveren de hommel en de bij een belangrijke bijdrage aan het milieu. Ze zijn belangrijke bestuivers, dragen bij aan het behoud van de diversiteit van de planten en zorgen voor een natuurlijk evenwicht. Door het stuifmeel van de ene bloem naar de andere te brengen, verzekeren de hommels en bijen de bevruchting van de planten. Door deze kruisbestuiving verbetert ook de kwaliteit van de vruchten van de plant.

Hommel- en bijennesten komen voor in bloemrijke gebieden zoals tuinen, akkers en boomgaarden. Je vindt ze in de grond, in bomen, muurspleten, ...

## **Wat doe je in geval van een hommels- of bijennest?**

Je kan het nest gewoon laten zitten. Hommels en bijen vallen zelden aan en leveren een belangrijke bijdrage aan het milieu.

In sommige gevallen bevindt het nest zich op een vervelende plaats. In dergelijke gevallen neem je best contact op met een imker. Hij zal het nest verplaatsen of handige tips meegeven hoe je het hommelnest zelf op een veilige manier kan verplaatsen.